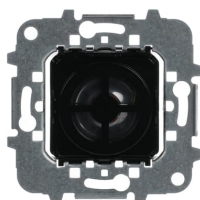


PRODUCT-DETAILS

8124.2

Electronic door bell with 4 melodies - Platform 8100



Informations générales

Extension du type de produit	8124.2
Code de produit	2CLA812420A1001
EAN	8427238140001
Description courte	Electronic door bell with 4 melodies - Platform 8100
Description longue	Rated voltage: 110 - 250 Vac 4 melodies available Acoustic power at 1 meter with cover plate: 72 dB Without fixing claws Cover plate code: 8529, 8629, 8429, 8229 & 5529

Installation

Instructions et manuels	2CLX812409A1001
-------------------------	-----------------

Technique

Fiche produit, informations techniques	9AKK107046A0356
Type de courant	AC
Tension nominale (U _n)	230 V

	0.2 A
Design Range	Platform 8100 Alba Sky Niessen
Niveau sonore dB (A)	72 dB
Type de montage	Flush mounted (plaster)
Qualité du matériau	Plastic
Nombre de batteries	0

Environnement

Température de l'air ambiant	Operation -5 ... +35 °C Storage -5 ... +50 °C
Indice de protection	IP20
Statut RoHS	Following EU Directive 2011/65/EU and Amendment 2015/863 July 22, 2019
Informations RoHS	2CLC812420A1001
REACH Declaration	9AKK108467A7464
Conflict Minerals Reporting Template (CMRT)	9AKK108468A3363

Dimensions

Width in Number of Modular Spacings	2
Produit Largeur Net	0.076 m
Produit Hauteur Net	0.064 m
Produit Longueur Net	0.076 m
Poids net	0.146 kg

Certificats et Déclarations (Numéro de document)

Déclaration de Conformité - CE	No declaration needed
--------------------------------	-----------------------

Classifications

ETIM 8	EC000131 - Bell
ETIM 9	EC000131 - Bell
Catégorie DEEE	5. Small Equipment (No External Dimension More Than 50 cm)
WEEE B2C / B2B	Business To Consumer
CN8	85365080
UNSPSC	46171618

Catégories

Produits basse tension → Wiring Accessories - Light Switch Ranges → Flush Mounted Inserts → Door Entry / Signalisation

