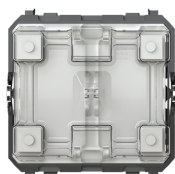


PRODUCT-DETAILS

RS/U 2.1

RS/U 2.1 2 binary inputs module 2 rocker switches



Información General

Tipo de producto extendido	RS/U 2.1
Código de producto	2CSY247450R1003
EAN	8012542563624
Descripción corta	RS/U 2.1 2 binary inputs module 2 rocker switches
Descripción larga	Device equipped with 2 rocker switches; 2 binary input channels that can be used to interface to KNX system conventional push-buttons/rocker switches, or auxiliary/technical contacts. LEDs for the functional signaling of the load to which the rocker switch is connected. Upper and lower rocker switches can be separated for switching, dimming, shutter functionality. Flush-mounted installation.

Installation

Instrucciones y manuales	2CKA001473B5038
--------------------------	-----------------

Technical

Ficha técnica, información técnica	2CKA000173B5029
Adecuado para	2-wire
Tipo de fuente de alimentación	Bus System
Gama de productos	KNX
Número de modelo	binary inputs module

Función de la aplicación **Electrical Load and Light Control**

Ambiente

Plantilla de notificación de minerales de conflicto (CMRT) 9AKK108468A3363

Dimensiones

Ancho del product	43 mm
Alto del producto	44 mm
Largo del product	44 mm
Peso del product	0.07 kg
Profundidad incorporada (t ₂)	43 mm

Certificados y Declaraciones (Número de Documento)

Declaración de conformidad - CE 2CSC500007D2701

Clasificaciones

ETIM 8	EC002971 - System device clinic-installation
ETIM 9	EC002971 - System device clinic-installation
Categoría RAEE	5. Small Equipment (No External Dimension More Than 50 cm)
WEEE B2C / B2B	Business To Consumer
CN8	85389091

Categorías

Productos y sistemas de baja tensión → Building and Home Automation Solutions → KNX → User Operation → Zenit / Olas → 2/4 fold

