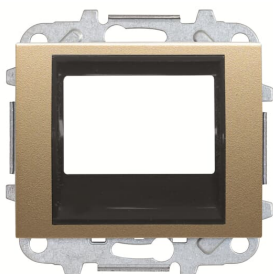


PRODUCT-DETAILS

8468 AR

Tapa para módulo radio FM y mando a distancia de empotrar - Arena Radio receiver Central cover plate Beis - Olas



Información General

| | |
|----------------------------|--|
| Tipo de producto extendido | 8468 AR |
| Código de producto | 2CLA846800A1701 |
| EAN | 8427238104379 |
| Descripción corta | Tapa para módulo radio FM y mando a distancia de empotrar - Arena Radio receiver Central cover plate Beis - Olas |
| Descripción larga | Para módulos ref.: 9368 v 9368.1 |

Installation

| | |
|--------------------------|-----------------|
| Instrucciones y manuales | 2CLX840009A1001 |
|--------------------------|-----------------|

Technical

| | |
|------------------------------------|--------------------|
| Ficha técnica, información técnica | No document needed |
| Aplicación | Radio receiver |
| Design Range | Olas |
| Tipo de fijación | Screw |
| Acabado de superficie | Decor Matt |
| Material | Metal |
| Leyenda | None |

| | |
|--------------------------|---------------------------------|
| Número de modelo | Central cover plate |
| Color | Beis |
| Función de la aplicación | Data Communication / Multimedia |

Ambiente

| | |
|--|--|
| Temperatura ambiente | Funcionamiento -5 ... +35 °C Almacenamiento -5 ... +50 °C |
| Grado de protección | IP20 |
| Plantilla de notificación de minerales de conflicto (CMRT) | 9AKK108468A3363 |

Dimensiones

| | |
|-------------------|----------|
| Ancho del product | 0.073 m |
| Alto del producto | 0.033 m |
| Largo del product | 0.073 m |
| Peso del product | 0.018 kg |

Clasificación

| | |
|-------------------------------------|------------|
| ID de producto sustituido (ANTIGUO) | 2CL0846807 |
|-------------------------------------|------------|

Certificados y Declaraciones (Número de Documento)

| | |
|---------------------------------|-----------------------|
| Declaración de conformidad - CE | No declaration needed |
|---------------------------------|-----------------------|

Clasificaciones

| | |
|----------------|---|
| ETIM 8 | EC000011 - Control element/cover plate for domestic switching devices |
| ETIM 9 | EC000011 - Control element/cover plate for domestic switching devices |
| Categoría RAEE | Product Not in WEEE Scope |
| CN8 | 85389099 |

Categorías

Productos y sistemas de baja tensión → Wiring Accessories - Light Switch Ranges → Cover Plates and Control Elements → Multimedia Devices

