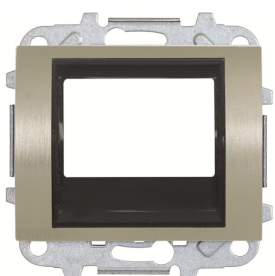


PRODUCT-DETAILS

## 8468 AL

Tapa para módulo radio FM y mando a distancia de empotrar - Acero pulido Radio receiver Central cover plate Aluminio - Olas



### Información General

Tipo de producto extendido	8468 AL
Código de producto	2CLA846800A1201
EAN	8427238104430
Descripción corta	Tapa para módulo radio FM y mando a distancia de empotrar - Acero pulido Radio receiver Central cover plate Aluminio - Olas
Descripción larga	Para módulos ref.: 9368 y 9368.1

### Installation

Instrucciones y manuales	2CLX840009A1001
--------------------------	-----------------

### Technical

Ficha técnica, información técnica	No document needed
Aplicación	Radio receiver
Design Range	Olas
Tipo de fijación	Screw
Acabado de superficie	Decor Matt

Material	Metal
Leyenda	None
Número de modelo	Central cover plate
Color	Aluminio
Función de la aplicación	Data Communication / Multimedia

## Ambiente

Temperatura ambiente	Funcionamiento -5 ... +35 °C Almacenamiento -5 ... +50 °C
Grado de protección	IP20
Plantilla de notificación de minerales de conflicto (CMRT)	9AKK108468A3363

## Dimensiones

Ancho del product	0.073 m
Alto del producto	0.033 m
Largo del product	0.073 m
Peso del product	0.018 kg

## Clasificación

ID de producto sustituido (ANTIGUO)	2CL084680A
-------------------------------------	------------

## Certificados y Declaraciones (Número de Documento)

Declaración de conformidad - CE	No declaration needed
---------------------------------	-----------------------

## Clasificaciones

ETIM 8	EC000011 - Control element/cover plate for domestic switching devices
ETIM 9	EC000011 - Control element/cover plate for domestic switching devices
Categoría RAEE	Product Not in WEEE Scope
CN8	85389099

## Categorías

Productos y sistemas de baja tensión → Wiring Accessories - Light Switch Ranges → Cover Plates and Control Elements → Multimedia Devices

