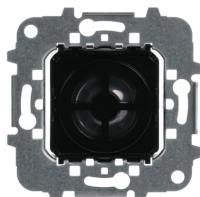


PRODUCT-DETAILS

# 8124.2

## Timbre 4 melodías - Platform 8100



### Información General

Tipo de producto extendido	8124.2
Código de producto	2CLA812420A1001
EAN	8427238140001
Descripción corta	Timbre 4 melodías - Platform 8100
Descripción larga	230 V <sup>~</sup> ; 50 Hz 4 melodías. Potencia acústica a 1 m. con tapa: 72 dB. Tapa ref.: 8429

### Installation

Instrucciones y manuales	2CLX812409A1001
--------------------------	-----------------

### Technical

Ficha técnica, información técnica	9AKK107046A0356
Tipo actual	AC
Tensión nominal (U <sub>r</sub> )	230 V
	0.2 A
Design Range	Platform 8100 Alba Sky Niessen
Sonido dB (A)	72 dB

Tipo de montaje	Flush mounted (plaster)
Material de la carcasa	Plastic
Número de pilas	0

## Ambiente

Temperatura ambiente	Funcionamiento -5 ... +35 °C Almacenamiento -5 ... +50 °C
Grado de protección	IP20
Estado de RoHS	Following EU Directive 2011/65/EU and Amendment 2015/863 July 22, 2019
Información sobre RoHS	2CLC812420A1001
Declaración REACH	9AKK108467A7464
Plantilla de notificación de minerales de conflicto (CMRT)	9AKK108468A3363

## Dimensiones

Anchura en número de espacios modulares	2
Ancho del product	0.076 m
Alto del producto	0.064 m
Largo del product	0.076 m
Peso del product	0.146 kg

## Certificados y Declaraciones (Número de Documento)

Declaración de conformidad - CE	No declaration needed
---------------------------------	-----------------------

## Clasificaciones

ETIM 8	EC000131 - Bell
ETIM 9	EC000131 - Bell
Categoría RAEE	5. Small Equipment (No External Dimension More Than 50 cm)
WEEE B2C / B2B	Business To Consumer
CN8	85365080
UNSPSC	46171618

## Categorías

Productos y sistemas de baja tensión → Wiring Accessories - Light Switch Ranges → Flush Mounted Inserts → Door Entry / Signalisation

