

PRODUCT-DETAILS

N2216.6 CV

Tapa Data connection 2 gang Cava - Zenit



Información General

Tipo de producto extendido	N2216.6 CV
Código de producto	2CLA221660N1901
EAN	8427238202006
Descripción corta	Tapa Data connection 2 gang Cava - Zenit
Descripción larga	Placa de cubierta a 45° para dos conectores 201X.X y/o carcasas (refs.: 2017.2, 2017.3, 2018.5, 2018.6, 2018 y 2018.8) Con espacio para etiquetado Tamaño: 2 módulos.

Installation

Instrucciones y manuales	9AKK10103A5108
--------------------------	----------------

Technical

Ficha técnica, información técnica	9AKK10103A5108
Aplicación	Data connection
Design Range	Zenit
Tipo de montaje	Flush mounted (plaster)
Tipo de fijación	Engage (Snap)
Tipo de indicador	Without indication field

Orientación de la salida	Angled
Acabado de superficie	Decor Matt
Material	Plastic Thermoplastic
Color	Cava
Número de pilas	0

Ambiente

Temperatura ambiente	Funcionamiento -5 ... +35 °C Almacenamiento -5 ... +50 °C
Grado de protección	IP20
Estado de RoHS	Following EU Directive 2011/65/EU and Amendment 2015/863 July 22, 2019
Información sobre RoHS	2CLC221660N1901
Plantilla de notificación de minerales de conflicto (CMRT)	9AKK108468A3363

Dimensiones

Ancho del product	44 mm
Alto del producto	44 mm
Peso del product	10 g

Clasificación

ID de producto sustituido (ANTIGUO)	2CLA221660N1902 2CLA221660N1903
-------------------------------------	------------------------------------

Certificados y Declaraciones (Número de Documento)

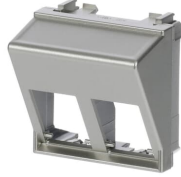
Declaración de conformidad - CE	No declaration needed
---------------------------------	-----------------------

Clasificaciones

ETIM 8	EC000018 - Insert/cover for communication technology
ETIM 9	EC000018 - Insert/cover for communication technology
Categoría RAEE	Product Not in WEEE Scope
WEEE B2C / B2B	Business To Consumer
CN8	85389099
UNSPSC	39121704

Categorías

Productos y sistemas de baja tensión → Wiring Accessories - Light Switch Ranges → Cover Plates and Control Elements → Data / Telecommunication / Antenna



360°