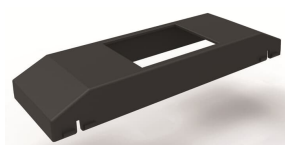


PRODUCT-DETAILS

T2034 AN

Tapa diferencial/magnetotermico+chapa - Antracita - CEM



Información General

| | |
|----------------------------|--|
| Tipo de producto extendido | T2034 AN |
| Código de producto | 2CLA203400T1801 |
| EAN | 8427238143606 |
| Descripción corta | Tapa diferencial/magnetotermico+chapa - Antracita - CEM |
| Descripción larga | Compatible con los 2 módulos de ABB's System M Pro MCB's |

Installation

| | |
|--------------------------|--------------------|
| Instrucciones y manuales | No document needed |
|--------------------------|--------------------|

Technical

| | |
|------------------------------------|--------------------|
| Ficha técnica, información técnica | No document needed |
| Design Range | CEM |

Ambiente

| | |
|----------------------|------------------------------|
| Temperatura ambiente | Funcionamiento -5 ... +35 °C |
|----------------------|------------------------------|

| | |
|--|--|
| Almacenamiento -5 ... +50 °C | |
| Estado de RoHS | Following EU Directive 2011/65/EU and Amendment 2015/863 July 22, 2019 |
| Información sobre RoHS | 2CLC203400T1801 |
| Declaración REACH | 9AKK108467A7464 |
| Plantilla de notificación de minerales de conflicto (CMRT) | 9AKK108468A3363 |

Dimensiones

| | |
|-------------------|----------|
| Ancho del product | 0.15 m |
| Alto del producto | 0.076 m |
| Largo del product | 0.15 m |
| Peso del product | 0.013 kg |

Certificados y Declaraciones (Número de Documento)

| | |
|---------------------------------|-----------------------|
| Declaración de conformidad - CE | No declaration needed |
|---------------------------------|-----------------------|

Clasificaciones

| | |
|----------------|---|
| ETIM 8 | EC002939 - Accessories/spare parts for installation and connection material |
| ETIM 9 | EC002939 - Accessories/spare parts for installation and connection material |
| Categoría RAEE | Product Not in WEEE Scope |
| CN8 | 85389099 |

Categorías

Productos y sistemas de baja tensión → Wiring Accessories - Light Switch Ranges → Flush Mounted Inserts → Accessories

