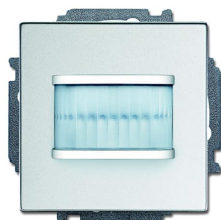


Produktdetails

# MSA-F-1.1.1-83

## MSA-F-1.1.1-83 Beweg.meld./Schaltakt. 1-f



### Allgemeine Informationen

Typ	MSA-F-1.1.1-83
Bestellnummer	2CKA006220A0216
EAN	4011395179949
Beschreibung	MSA-F-1.1.1-83 Beweg.meld./Schaltakt. 1-f
Langbeschreibung	MSA-F-1.1.1-83 Beweg.meld./Schaltakt. 1-f

### Installation / Montage

Betriebs- und Montageanleitung	No document needed
--------------------------------	--------------------

### Technische Daten

Datenblatt, technische Information	2CKA001173B8559
Bemessungsstrom ( $I_n$ )	10 A
Maximale Schaltleistung	2300 W
Anzahl Ausgänge	1
Anzahl Kanäle	1

Unterstützte Bussysteme	free@home (TP)
Produktreihe	Busch-free@home®
Schalterdesign	63x63 future® linear Busch-axcent® Busch-axcent pur
Minimalste Umschaltzeit	einschalten 30 Sekunde(n)
Lastart	ohmic
Montageart	Flush Mounted
Ausführung der Oberfläche	Oberflächenschutz: Lackiert Oberflächenbehandlung: Matt
Werkstoff	Thermoplastischer Kunststoff
Einbaulage	vertical
Ausführung	Bewegungssensor
RAL Nummer	RAL 9006 - weißaluminium
Farbe	alutilber
Anzahl Batterien	0
Anwendungsbereich	Elektrische Last- und Lichtsteuerung

## Umwelt

Umgebungstemperatur	(Betrieb) -5 ... +45 °C
Schutzart	IP20
RoHS Status	nach EU-Richtlinie 2015/863 22. Juli 2019 (RoHS 3)
RoHS Information	2CKA200000E4992
REACH Erklärung	2CKA309999E9999
Konfliktmineralien-Berichtsvorlage (CMRT)	9AKK108468A3363

## Abmessungen

Breite	71 mm
Höhe	71 mm
Tiefe	56 mm
Gewicht	100 g
Einbautiefe (t <sub>2</sub> )	32 mm

## Bestelldaten

Vorgängerprodukt	6220-0-0216
------------------	-------------

## Zertifikate und Deklarationen

Konformitätserklärung - CE	2CKA100000E1380
----------------------------	-----------------

## Klassifizierungen

ETIM 8	EC001582 - Bussystem-Bewegungsmelder
ETIM 9	EC001582 - Bussystem-Bewegungsmelder

WEEE Kategorie

5. Geräte, bei denen keine der äußeren Abmessungen mehr als 50 cm beträgt  
(Kleingeräte)

WEEE B2C / B2B

B2C

CN8

8536 50 80

eClass

V11.0 : 27143144

---

## Kategorien

---

Niederspannungsprodukte und Systeme → Haus- und Gebäudeautomation → Busch-free@home® → Bedienen → Solo →  
Bewegungsmelder

