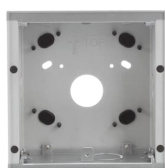


Produktdetails

41021F-02

Flush-mounted box, 1 module, size 1/1 grau



Allgemeine Informationen

Typ	41021F-02
Bestellnummer	2TMA210010N0007
EAN	6955891804319
Beschreibung	Flush-mounted box, 1 module, size 1/1 grau
Langbeschreibung	Flush-mounted box, 1 module, size 1/1, for 125mm panel

Technische Daten

Anzahl Einheiten	1
Montageart	Flush Mounted
Werkstoff	Aluminium
Farbe	grau

Umwelt

RoHS Status	nicht erforderlich
REACH Erklärung	Keine Erklärung erforderlich
Konfliktmineralien-Berichtsvorlage (CMRT)	9AKK108468A3363

Abmessungen

Breite	0.124 m
Höhe	0.046 m
Tiefe	0.126 m
Gewicht	0.305 kg

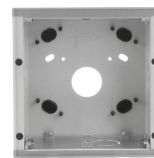
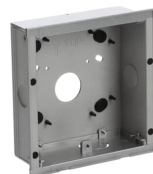
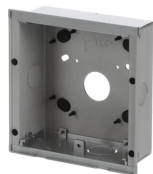
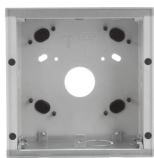
Klassifizierungen

ETIM 8	EC000350 - Montageelement für Türstation
ETIM 9	EC000350 - Montageelement für Türstation
WEEE Kategorie	Produkt nicht in WEEE Umfang
WEEE B2C / B2B	B2C
CN8	85177900

Kategorien

Niederspannungsprodukte und Systeme → Haus- und Gebäudeautomation → Türkommunikation → Busch-Welcome® 2-Draht → Frontplatten und Montagedosen

Niederspannungsprodukte und Systeme → Haus- und Gebäudeautomation → Türkommunikation → Busch-Welcome® IP → Frontplatten und Montagedosen



360°