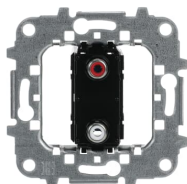


Produktdetails

8155.2

VDI connector Cinch 2-fach No color



Allgemeine Informationen	
Typ	8155.2
Bestellnummer	2CLA815520A1001
EAN	8427238193458
Beschreibung	VDI connector Cinch 2-fach No color
Langbeschreibung	Front: 2x RCA connectors (Red / White) Rear: screw terminals (4 wires) Without fixing claws Cover plate code: 8555.2

Installation / Montage	
Betriebs- und Montageanleitung	2CLX215509N1001

Technische Daten	
Datenblatt, technische Information	9AKK107046A0356
Anwendung	Cinch
Schalterdesign	Platform 8100 Alba

	Sky Niessen
Montageart	Flush mounted (plaster)
Befestigungsart	Befestigung mit Schrauben
Ausrichtung Steckdose	gerade
Farbe	No color
Anzahl Batterien	0
Anwendungsbereich	Datenkommunikation / Multimedia

Umwelt

Umgebungstemperatur	(Betrieb) -5 ... +35 °C (Lagerung) -5 ... +50 °C
Schutzart	IP20
RoHS Status	nach EU-Richtlinie 2015/863 22. Juli 2019 (RoHS 3)
RoHS Information	2CLC815520A1001
REACH Erklärung	9AKK108467A7464
Konfliktmineralien-Berichtsvorlage (CMRT)	9AKK108468A3363

Abmessungen

Breite	73 mm
Höhe	52 mm
Tiefe	0.073 m
Gewicht	0.052 kg

Zertifikate und Deklarationen

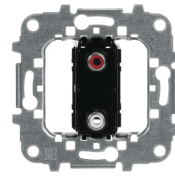
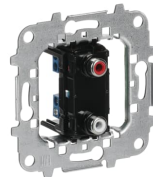
Konformitätserklärung - CE	9AKK106930A1758
----------------------------	-----------------

Klassifizierungen

ETIM 8	EC000018 - Einsatz/Abdeckung für Kommunikationstechnik
ETIM 9	EC000018 - Einsatz/Abdeckung für Kommunikationstechnik
WEEE Kategorie	5. Geräte, bei denen keine der äußeren Abmessungen mehr als 50 cm beträgt (Kleingeräte)
WEEE B2C / B2B	B2C
CN8	85369010
UNSPSC	39121462

Kategorien

Niederspannungsprodukte und Systeme → Schalterprogramme → Unterputz-Einsätze → Daten / Telekommunikation / Antennen



360°