

Produktdetails

# 8142.1

## Switch 2-way



### Allgemeine Informationen

Typ	8142.1
Bestellnummer	2CLA814210A1001
EAN	8427238234731
Beschreibung	Switch 2-way
Langbeschreibung	Rated voltage: 110 - 250 Vac Rated current: 10AX Screwless terminals Included: fixing claws Rocker code: 8511, 8611, 8411, 8211 & 5511

### Installation / Montage

Betriebs- und Montageanleitung	2CLX810109A1001
--------------------------------	-----------------

### Technische Daten

Datenblatt, technische Information	9AKK107046A0356
Bemessungsspannung ( $U_r$ )	250 V

Schalterdesign	Plattform 8100 Alba Sky Niessen
Farbe	No color
Anzahl Batterien	0

## Umwelt

Umgebungstemperatur	(Betrieb) -5 ... +35 °C (Lagerung) -5 ... +50 °C
RoHS Status	nach EU-Richtlinie 2015/863 22. Juli 2019 (RoHS 3)
RoHS Information	2CLC814210A1001
REACH Erklärung	9AKK108467A7464
SCIP	3912afc4-d4c7-40cd-bbec-a99bbac0bebc Spanien (ES)
Konfliktmineralien-Berichtsvorlage (CMRT)	9AKK108468A3363

## Abmessungen

Breite	0.149 m
Höhe	0.225 m
Tiefe	0.225 m
Gewicht	0.066 kg

## Zertifikate und Deklarationen

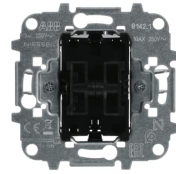
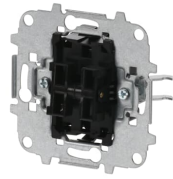
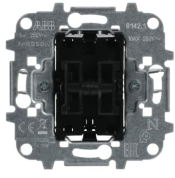
Konformitätserklärung - CE	9AKK106713A1744
----------------------------	-----------------

## Klassifizierungen

ETIM 8	EC001590 - Installationsschalter
ETIM 9	EC001590 - Installationsschalter
WEEE Kategorie	5. Geräte, bei denen keine der äußeren Abmessungen mehr als 50 cm beträgt (Kleingeräte)
WEEE B2C / B2B	B2C
CN8	85365080
UNSPSC	39122200

## Kategorien

Niederspannungsprodukte und Systeme → Schalterprogramme → Unterputz-Einsätze → Mechanische Einsätze



360