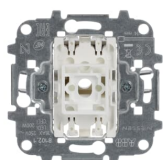


Produktdetails

# 8102.1

## Switch 2-way Two-way switch mit LED exchangeable



### Allgemeine Informationen

Typ	8102.1
Bestellnummer	2CLA810210A1001
EAN	8427238025186
Beschreibung	Switch 2-way Two-way switch mit LED exchangeable
Langbeschreibung	Rated voltage: 110 - 250 Vac Rated current: 16AX Screwless terminals Included: fixing claws Optional: locator LED lamp 6192 BL (230 Vac) Rocker code: 8501, 8501.2, 8501.3, 8501.4, 8601, 8601.3, 8401, 8401.2, 8401.3, 8401.4, 8201, 8201.2, 8201.3, 8201.4, 8201.9, 5501, 5501.2, 5501.3, 5501.4 & 5501.5

### Installation / Montage

Betriebs- und Montageanleitung	2CLX810109A1001
--------------------------------	-----------------

### Technische Daten

Datenblatt, technische Information	9AKK107046A0356
Funktion	Function lighting: Orientation

Bemessungsspannung ( $U_r$ )	250 V
Bemessungsstrom ( $I_n$ )	16 A
Maximaler Schaltstrom	Leuchtstofflampen 16
Anzahl Wippschalter	1
Schalterdesign	Plattform 8100 Alba Sky Niessen
Schaltungsart	Two-way switch
Bedienteilausführung	Rocker/button
Anschlussart Geräte	Steckklemme
Leuchtmittel	LED exchangeable
Montageart	Flush Mounted
Befestigungsart	Schraube
Beschriftungsfeld	Nein
Beleuchtung	wahlweise
Farbe	No color
Anzahl Batterien	0

## Umwelt

Umgebungstemperatur	(Betrieb) -5 ... +35 °C (Lagerung) -5 ... +50 °C
Schutzart	IP20
RoHS Status	nach EU-Richtlinie 2015/863 22. Juli 2019 (RoHS 3)
RoHS Information	2CLC810210A1001
REACH Erklärung	9AKK108467A7464
Konfliktmineralien-Berichtsvorlage (CMRT)	9AKK108468A3363

## Abmessungen

Breite	0.149 m
Höhe	0.078 m
Tiefe	0.225 m
Gewicht	0.06 kg

## Bestelldaten

Vorgängerprodukt	2CL0810210
------------------	------------

## Zertifikate und Deklarationen

Konformitätserklärung - CE	9AKK106713A1744
----------------------------	-----------------

## Klassifizierungen

ETIM 8	EC001590 - Installationsschalter
ETIM 9	EC001590 - Installationsschalter

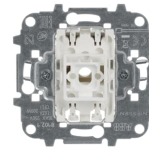
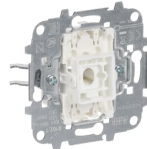
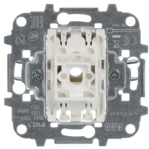
WEEE Kategorie	5. Geräte, bei denen keine der äußeren Abmessungen mehr als 50 cm beträgt (Kleingeräte)
WEEE B2C / B2B	B2C
CN8	85365080
UNSPSC	39122200

---

## Kategorien

---

Niederspannungsprodukte und Systeme → Schalterprogramme → Unterputz-Einsätze → Mechanische Einsätze



360°