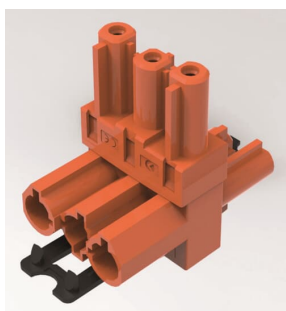


Produktdetails

T2803 RJ

Distributor for rapid connector RJ - CEM



Allgemeine Informationen

Typ	T2803 RJ
Bestellnummer	2CLA280300T1701
EAN	8427238115290
Beschreibung	Distributor for rapid connector RJ - CEM
Langbeschreibung	Power distributor for rapid connectors, 3 poles, 1 input, 2 outputs.

Installation / Montage

Betriebs- und Montageanleitung	No document needed
--------------------------------	--------------------

Technische Daten

Datenblatt, technische Information	No document needed
Schalterdesign	CEM
Anzahl Batterien	0

Umwelt

Umgebungstemperatur	(Betrieb) -5 ... +35 °C (Lagerung) -5 ... +50 °C
Konfliktmineralien-Berichtsvorlage (CMRT)	9AKK108468A3363

Abmessungen

Breite	33 mm
Höhe	44 mm
Tiefe	0.15 m
Gewicht	0.028 kg

Zertifikate und Deklarationen

Konformitätserklärung - CE	No declaration needed
----------------------------	-----------------------

Klassifizierungen

ETIM 8	EC002939 - Zubehör/Ersatzteile für Anschluss- und Verbindungstechnik
ETIM 9	EC002939 - Zubehör/Ersatzteile für Anschluss- und Verbindungstechnik
WEEE Kategorie	5. Geräte, bei denen keine der äußeren Abmessungen mehr als 50 cm beträgt (Kleingeräte)
WEEE B2C / B2B	B2C
CN8	85366990

Kategorien

Niederspannungsprodukte und Systeme → Schalterprogramme → Unterputz-Einsätze → Zubehör

