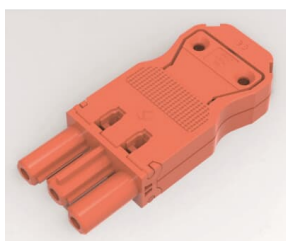


Produktdetails

T2802 RJ

Rapid connector - Female red - CEM



Allgemeine Informationen

Typ	T2802 RJ
Bestellnummer	2CLA280200T1701
EAN	8427238115276
Beschreibung	Rapid connector - Female red - CEM
Langbeschreibung	Fast connection female for 1,5 – 2,5 mm ² cables. Color: Red

Installation / Montage

Betriebs- und Montageanleitung	No document needed
--------------------------------	--------------------

Technische Daten

Datenblatt, technische Information	No document needed
Schalterdesign	CEM
Anzahl Batterien	0

Umwelt

Umgebungstemperatur	(Betrieb) -5 ... +35 °C (Lagerung) -5 ... +50 °C
RoHS Status	nach EU-Richtlinie 2015/863 22. Juli 2019 (RoHS 3)
RoHS Information	2CLC280200T1701
REACH Erklärung	9AKK108467A7464
Konfliktmineralien-Berichtsvorlage (CMRT)	9AKK108468A3363

Abmessungen

Breite	33 mm
Höhe	44 mm
Tiefe	0.072 m
Gewicht	0.024 kg

Zertifikate und Deklarationen

Konformitätserklärung - CE	No declaration needed
----------------------------	-----------------------

Klassifizierungen

ETIM 8	EC002939 - Zubehör/Ersatzteile für Anschluss- und Verbindungstechnik
ETIM 9	EC002939 - Zubehör/Ersatzteile für Anschluss- und Verbindungstechnik
WEEE Kategorie	5. Geräte, bei denen keine der äußeren Abmessungen mehr als 50 cm beträgt (Kleingeräte)
WEEE B2C / B2B	B2C
CN8	85366990

Kategorien

Niederspannungsprodukte und Systeme → Schalterprogramme → Unterputz-Einsätze → Zubehör

