

Produktdetails

N2250.7 PL

TV outlet SAT 1-fach silber - Zenit



Allgemeine Informationen

Typ	N2250.7 PL
Bestellnummer	2CLA225070N1301
EAN	8427238138145
Beschreibung	TV outlet SAT 1-fach silber - Zenit
Langbeschreibung	<p>Color: Silver. Single TV outlet - Dead-end M type - 9,52mm male For 75Ω impedance coaxial cable Avoid small bending radius Frequency range: 5 - 2.400 Mhz Connection loss: 1 dB Isolation: >16 dB Return loss: >7,6 dB DC path (Vdc / mA / Tono): 34 max. / 500 max. / 22kHz - DiSEqC Size: 2 modules.</p>

Installation / Montage

Betriebs- und Montageanleitung	2CLX215079N1001
--------------------------------	-----------------

Technische Daten

Datenblatt, technische Information	9AKK10103A5108
Anwendung	SAT
Schalterdesign	Zenit
Montageart	Flush Mounted
Befestigungsart	einrasten (Snap)
Kennzeichnung	Without indication field
Ausrichtung Steckdose	gerade
Ausführung der Oberfläche	Decor Matt
Werkstoff	Plastic Thermoplastic
Farbe	silber
Anzahl Batterien	0

Umwelt

Umgebungstemperatur	(Betrieb) -5 ... +35 °C (Lagerung) -5 ... +50 °C
Schutzart	IP20
RoHS Status	nach EU-Richtlinie 2015/863 22. Juli 2019 (RoHS 3)
RoHS Information	2CLC225070N1301
Konfliktmineralien-Berichtsvorlage (CMRT)	9AKK108468A3363

Abmessungen

Breite	44 mm
Höhe	44 mm
Gewicht	0.013 kg

Bestelldaten

Vorgängerprodukt	2CLA225070N1302
------------------	-----------------

Zertifikate und Deklarationen

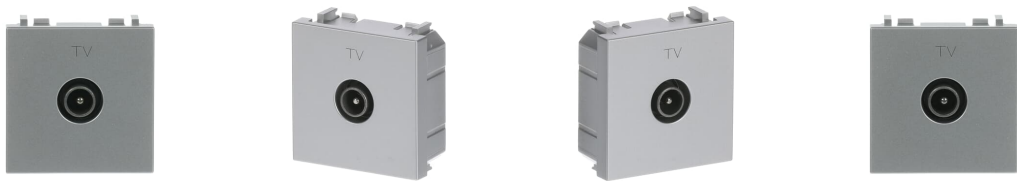
Konformitätserklärung - CE	9AKK106930A1761
----------------------------	-----------------

Klassifizierungen

ETIM 8	EC000018 - Einsatz/Abdeckung für Kommunikationstechnik
ETIM 9	EC000018 - Einsatz/Abdeckung für Kommunikationstechnik
WEEE Kategorie	5. Geräte, bei denen keine der äußeren Abmessungen mehr als 50 cm beträgt (Kleingeräte)
WEEE B2C / B2B	B2C
CN8	85369010

Kategorien

Niederspannungsprodukte und Systeme → Schalterprogramme → Abdeckungen und Bedienelemente → Daten / Telekommunikation / Antenne



360°