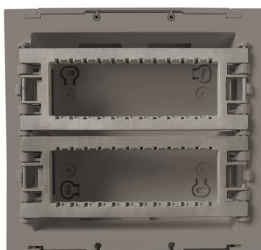


Produktdetails

# T1292 AN

## Centralization 12-fach anthrazit - Zenit




---

### Allgemeine Informationen

Typ	T1292 AN
Bestellnummer	2CLA129200T1801
EAN	8427238141138
Beschreibung	Centralization 12-fach anthrazit - Zenit
Langbeschreibung	<p>Color: Anthracite  Zenit centralization box for surface mounted installations.  2-gang - 6+6 modules.  For 1, 2 or 3 module devices.  Size (height x width x depth): 204 x 212 x 55 mm  Included:  - Metallic mounting plates (horizontally folding for easy installation)  - Screws  - Plugs  Suitable for frames code: T1272.</p>

---

### Installation / Montage

Betriebs- und Montageanleitung	2CLX129309T1001
--------------------------------	-----------------

---

### Technische Daten

Datenblatt, technische	9AKK10103A5108
------------------------	----------------

## Information

Anzahl Einheiten	12
Schalterdesign	Zenit
Montage-Ausrichtung	horizontal vertikal
Ausführung der Oberfläche	Decor Matt
Werkstoff	Plastic Thermoplastic
Farbe	anthrazit

## Umwelt

Umgebungstemperatur	(Betrieb) -5 ... +35 °C (Lagerung) -5 ... +50 °C
Schutzart	IP20
RoHS Status	nicht erforderlich
Konfliktmineralien-Berichtsvorlage (CMRT)	9AKK108468A3363

## Abmessungen

Breite	212 mm
Höhe	204 mm
Tiefe	55 mm
Gewicht	0.704 kg

## Zertifikate und Deklarationen

Konformitätserklärung - CE	No declaration needed
----------------------------	-----------------------

## Klassifizierungen

ETIM 8	EC000080 - Aufputzgehäuse
ETIM 9	EC000080 - Aufputzgehäuse für Unterputzgerät
WEEE Kategorie	Produkt nicht in WEEE Umfang
CN8	85389099

## Kategorien

Niederspannungsprodukte und Systeme → Schalterprogramme → Zubehör → Zubehör Mechanik

