

### **MSUD Ventilist. BF CI 9,4 mm, freies Leitungsende**

PUR-JZ(STV) 3x0,75 schwarz roboter+schleppk. 10m

MSUD

Forme CI (9.4 mm)

24 V AC/DC  $\pm 25\%$

LED

Longueurs de câble différentes livrables sur demande.

Le boîtier est en matière plastique et présente une bonne résistance aux produits chimiques et à l'huile.

En cas d'utilisation de fluides agressifs, il faut vérifier la résistance du matériau en fonction de l'application. Plus de détails sur demande.

### **[Lien vers le produit](#)**

**Illustration**

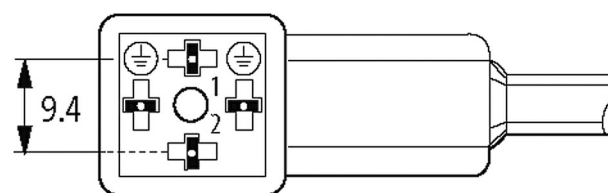
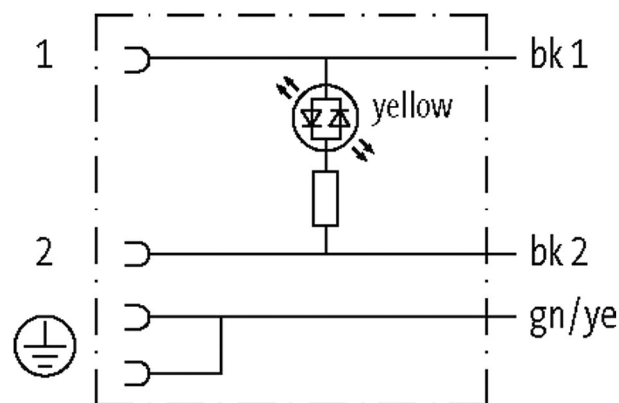
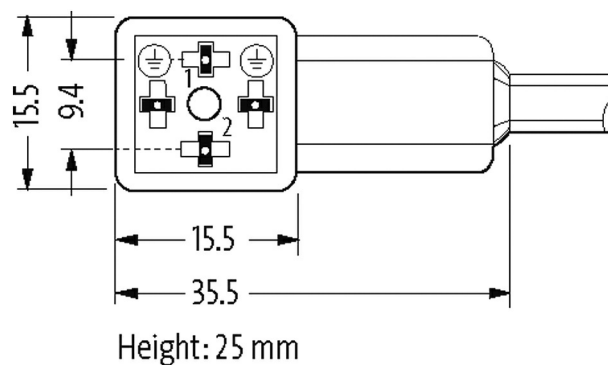
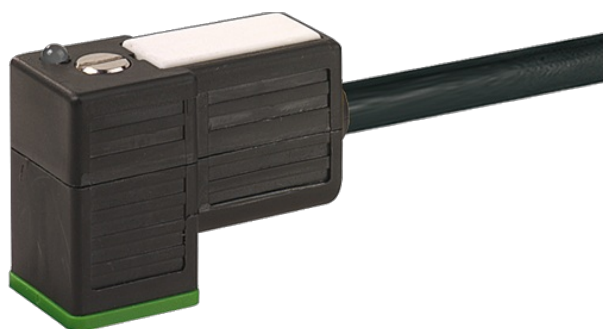


Photo non contractuelle

**Validations**

cCSAus \* uniquement les produits avec câble homologué UL/CSA

**Forme**

Forme 94001

**Caractéristiques techniques**

Tension de service 24 V AC/DC ±25%

|                                |  |
|--------------------------------|--|
| Tension de choc assignée       | 0.8 kV                                   |
| Courant de service par contact | max. 4 A                                 |
| Verrouillage des emplacements  | M3 (couple de serrage recommandé 0.4 Nm) |
| Degré de protection            | IP67 lorsqu'enfiché et vissé (EN 60529)  |
| Coffret                        | Plastique, noir (gris sur demande)       |

### Caractéristiques générales

|                      |   |
|----------------------|---|
| Plage de température | -25...+85 °C, suivant le câble raccordé |
|----------------------|---|

### Câbles

|   |  |
|---|--|
| No./section des conducteurs                     | 3 x 0.75 mm <sup>2</sup>   |
| Isolation des conducteurs                       | PP (no num, ve-ja)   |
| Chaînes porte-câbles                            | 10 Mio.  |
| Matériel (gaine)                                | PUR (UL/CSA), welding spark  |
| Ø extérieur                                     | 5.2 mm ±5%   |
| Rayon de flexion (en mouvement)                 | 10 x Ø ext.  |
| Plage de températures (fixe)                    | -40...+80 °C   |
| Plage de températures (mobile)                  | -25...+80 °C   |
| Identification du câble                         | 656  |
| Type de câble                                   | 5 (PUR schweißfunkenbeständig)   |
| Homologation (câble)                            | cURus (AWM-Style 20549/10493); CE conform  |
| Poids de câble [G/m]                            | 48,40  |
| Matériel (fils)                                 | Cordon Cu, nu  |
| Résistance (conducteur)                         | max. 26 Ω/km (20 °C)   |
| Ø des fils individuels (conducteur)             | 0.15 mm  |
| Structure (conducteur)                          | 42 x 0.15 mm (fil multibrins classe 6)   |
| Section (conducteur)                            | 3 x 0.75 mm <sup>2</sup>   |
| AWG   | similaire à AWG 18   |
| Matériau (isolation des fils)                   | PP   |
| Propriétés du matériau (isolation des fils)     | sans CFC, halogène, cadmium, silicone et plomb   |
| Dureté Shore (isolation des fils)               | 58 ±3 D  |
| Ø de conducteur avec isolation                  | 1.7 mm ±5%   |
| Couleur de fil/numérotation                     | no numéroté, ve-ja rayé longitudinalement  |
| Groupe de fils toronnés                         | 3 fils toronnés  |
| Blindage  | non  |
| Matériel (gaine)                                | PUR  |
| Propriétés du matériau (gaine)                  | sans CFC, halogène, cadmium, silicone et plomb, mat, faiblement adhésif, facilement usinable, résistant à l'abrasion, résistant à l'hydrolyse, aux microbes, aux étincelles de soudage |
| Dureté Shore (gaine)                            | 58 ±3 D  |
| Ø extérieur (gaine)                             | 5.2 mm ±5%   |
| Couleur (gaine)                                 | noir   |
| Résistance chimique                             | Bonne résistance à l'huile, à l'essence et aux produits chimiques (EN 60811-404)   |
| Tension nominale                                | 300 V AC   |
| Tension d'essai                                 | 2500 V AC  |
| Courant admissible                              | selon DIN VDE 0298-4   |
| Plage de températures (fixe)                    | -40...+80 °C, (+90 °C pour max. 10 000 heures de fonctionnement)   |
| Plage de températures (mobile)                  | -25...+80 °C, (+90 °C pour max. 10 000 heures de fonctionnement)   |
| Rayon de flexion (fixe)                         | 5 x Ø ext.   |
| Rayon de flexion (en mouvement)                 | 10 x Ø ext.  |
| Nombre cycles de flexion (chaînes porte-câbles) | max. 10 Mio. (25 °C)   |

Course de déplacement (chaîne porte-câbles) max. 5 m (horizontal)

Vitesse de déplacement (chaîne porte-câbles) max. 3.3 m/s

Accélération (chaîne porte-câbles) max. 5 m/s<sup>2</sup>

Contrainte due à la torsion ±360°/m

Nombre de cycles de torsion max. 1 Mio. (25 °C)

Vitesse de torsion 35 cycles/min

Couleur de gaine noir

#### données commerciales

EAN 4048879659291

eClass 27279218

Numéro du tarif douanier 85444290

pays d'origine CZ

Unité de conditionnement 1