

## MSUD double valve plug form A 18mm with cable

PUR 4x0.75 bk UL/CSA 20m

Forma A (18mm)

24 V AC  $\pm 20\%$  / DC  $\pm 25\%$

LED y antiparasitario

Conexión de cable L = 150 mm

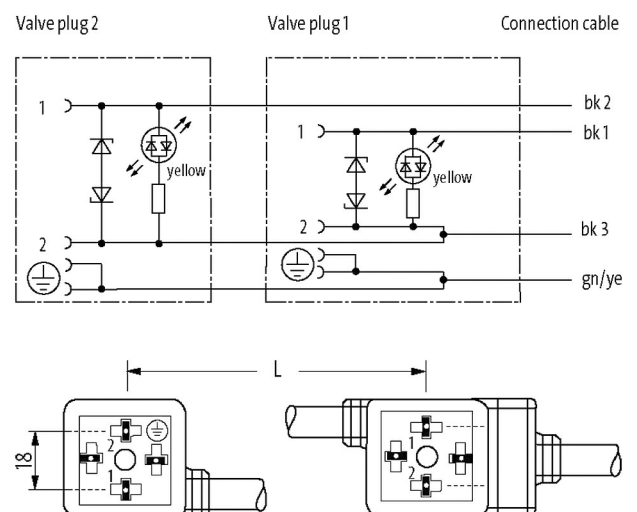
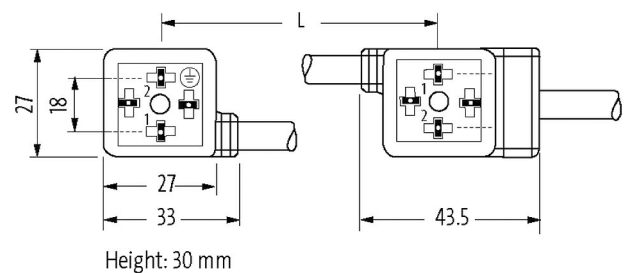
Otras longitudes bajo demanda.

Carcasas de plástico con resistencia óptima contra elementos químicos y aceites

La resistencia a ambientes agresivos debe ser testada de forma individual para cada aplicación. Más información bajo demanda.

### Enlace al producto

#### Ilustración



El producto puede diferir de la imagen

#### Homologaciones

cCSAus

\* solo para cables con normativa UL/CSA

| Forma  |   |
|--|---|
| Forma  | 58021   |
| Datos técnicos                                   |   |
| Voltaje de funcionamiento                        | 24 V AC $\pm 20\%$ / DC $\pm 25\%$  |
| Corriente de trabajo por contacto                | max. 4 A  |
| Tensión de pico                                  | max. 55 V   |
| Tiempo de retardo a la conexión                  | max. 20 ms  |
| Cierre de las vías                               | M3 (apriete recomendado 0.4 Nm)   |
| Carcasa  | Plástico, negro (gris bajo demanda)   |
| Protección                                       | IP67 en estado montado y enroscado según (EN 60529)   |
| Tensión de servicio                              | 0.8 kV  |
| Características generales                        |   |
| Rango de temperatura                             | -25...+85 °C, dependiendo del tipo de cable   |
| Cables   |   |
| N°/diámetro de hilos                             | 4x 0.75 mm <sup>2</sup>   |
| Aislamiento del cable                            | PVC (ne núm, ve-am)   |
| Cadenas portacables                              | 2 Mio.  |
| Material (cubierta)                              | PUR/PVC (UL/CSA)  |
| Ø exterior del cable                             | 6.5 mm $\pm 5\%$  |
| Radio de curvatura (móvil)                       | 15x Ø exterior  |
| Rango de temperatura (fijo)                      | -30...+80 °C  |
| Rango de temperatura (móvil)                     | -5...+80 °C   |
| Identificación de cable                          | 627   |
| Tipo de cable                                    | 2 (PUR/PVC)   |
| Homologación (cable)                             | UL (AWM-Style 20549/1731), CSA; CE conform  |
| Peso del cable [G/m]                             | 74,80   |
| Material (cable)                                 | Cable Cu, pelado  |
| resistencia (principal)                          | max. 26 $\Omega$ /km (20 °C)  |
| Unifilar Ø (principal)                           | 0.15 mm   |
| Fabricación (cable)                              | 42x 0.15 mm (cable multi hilo clase 6)  |
| Diámetro (cable)                                 | 4x 0.75 mm <sup>2</sup>   |
| AWG  | similar to AWG 18   |
| Material (aislamiento de cable)                  | PVC   |
| Propiedades del material (aislamiento del cable) | Libre de CFC, cadmio, silicona y plomo  |
| Resistencia shore (aislamiento del cable)        | 43 $\pm 5$ D  |
| Cable-Ø incl. Aislamiento                        | 1.8 mm $\pm 5\%$  |
| Color/numeración de cables                       | ne numerado, ve-am a rayas longitudinales   |
| Combinación de torsión                           | 4 hilos trenzados   |
| Apantallado                                      | no  |
| Material (cubierta)                              | PUR/PVC   |
| Características del material (cubierta)          | Libre de CFC, halógenos, cadmio, silicona y plomo, mate, baja adherencia, fácil de procesar en la máquina, resistente a la abrasión, hydrolysis y microbios |
| Dureza shore (cubierta)                          | 80 $\pm 5$ A (PVC-bajo cubierta); 85 $\pm 5$ A (cubierta -PUR)  |
| Ø exterior (cubierta)                            | 6.5 mm $\pm 5\%$  |
| Color (cubierta)                                 | negro   |

|   |  |
|---|--|
| resistencia química                               | buena resistencia a aceites, gasolina y productos químicos |
| Tensión nominal                                   | UL 300 V AC  |
| Tensión de test                                   | 2000 V AC  |
| Capacidad de carga de corriente                   | a DIN VDE 0298-4   |
| Rango de temperatura (fijo)                       | -30...+80 °C   |
| Rango de temperatura (móvil)                      | -5...+80 °C  |
| radio de curvatura (fijo)                         | 10× Ø exterior   |
| Radio de curvatura (móvil)                        | 15× Ø exterior   |
| Número de ciclos de flexión (cadenas portacables) | max. 2 Mio. (25 °C)  |
| Distancia de recorrido (cadenas portacables)      | max. 5 m (horizontal)                                      |
| Velocidad de desplazamiento                       | max. 3.3 m/s   |
| Aceleración (cadenas portacables)                 | max. 5 m/s <sup>2</sup>                                    |
| Color de la cubierta                              | negro  |

#### Datos comerciales

|                              |               |
|------------------------------|---------------|
| EAN                          | 4048879645744 |
| eClass                       | 27279218      |
| Número de tarifa arancelaria | 85444290      |
| País de origen               | CZ            |
| Unidad de embalaje           | 1             |