

Cube67 E/A Erweiterungsmodul

8 multifunktionale Kanäle

Erweiterungsmodul

DIO8 - 0.5 A (E) - 4× M12

kurzschluss- und überlastfest

Digitale Eingänge/Ausgänge (Multifunktional)

Anschlussleitungen finden Sie im Onlineshop unter "Anschlusstechnik".

Gehäuse ist vollvergossen.

Link zum Produkt

Abbildungen

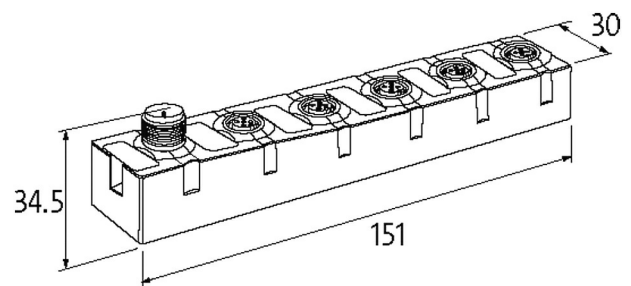
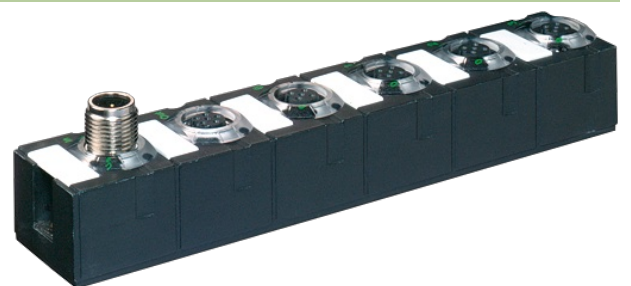
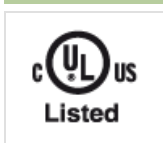


Abbildung stellvertretend

Zulassungen



Allgemeine Daten

Schutzart	IP67
Befestigungsart	2-Loch Schraubbefestigung
Temperaturbereich	0...+55 °C (Lagertemperatur -20...+75 °C)
Abmessungen H×B×T	151×30×34.5 mm

Ausgang

Aktorversorgung UA	24 V DC (EN 61131-2), über Systemverbindung (max. 4 A)
Schaltstrom je Ausgang	max. 0.5 A (kurzschluss- und überlastfest)
Lampenlast	10 W

Eingang

Sensorversorgung US	24 V DC (EN 61131-2), max. 200 mA (M12 Buchse), kurzschluss- und überlastfest
---------------------	---

Typ	für 3-Draht Sensoren oder mechanische Schalter, PNP
Eingangsfiter	1 ms
Interne Kommunikation	
Stromaufnahme	max. 50 mA
LED-Anzeige	US: Sensorversorgung und interne Spannungsversorgung (grün: OK); UA: Aktorversorgung (grün: OK)
Parametrierung	
PIN 2	Input/Output/Diagnostic
PIN 4	Input/Output
Anschlüsse	
Feldbus	über interne Systemverbindung
Versorgung Sensor-System/Aktor	über interne Systemverbindung (max. 2x 4 A)
I/O-Steckplätze	M12 (Buchse) 5-polig, A-kodiert
Diagnose	
Kommunikationsstatus	per LED
Diagnose per LED	pro Modul und Kanal
Diagnose per BUS	pro Modul und Kanal
Überwachung - Unterspannung	ja
Überwachung - keine Spannung	ja
Kurzschluss und Überlast	ja
Aktorwarnung	pro Kanal per LED und BUS
Kaufmännische Daten	
EAN	4048879048538
eClass	27242604
Ursprungsland	DE
Verpackungseinheit	1
Zolltarifnummer	85389099