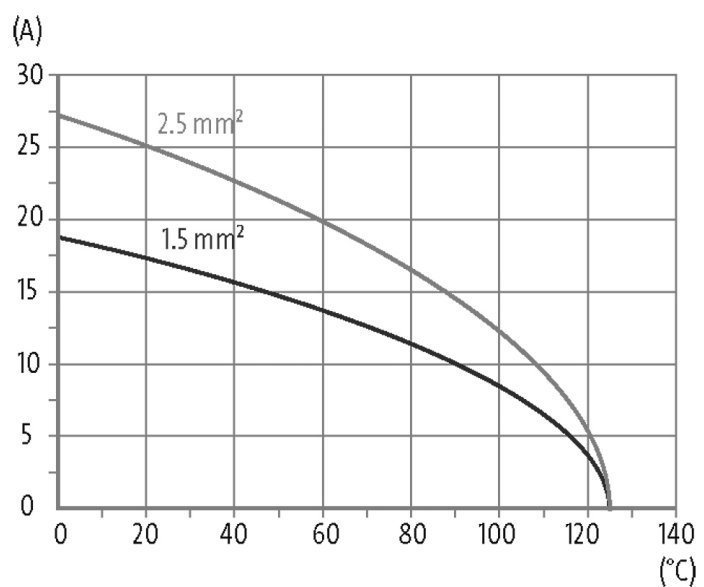
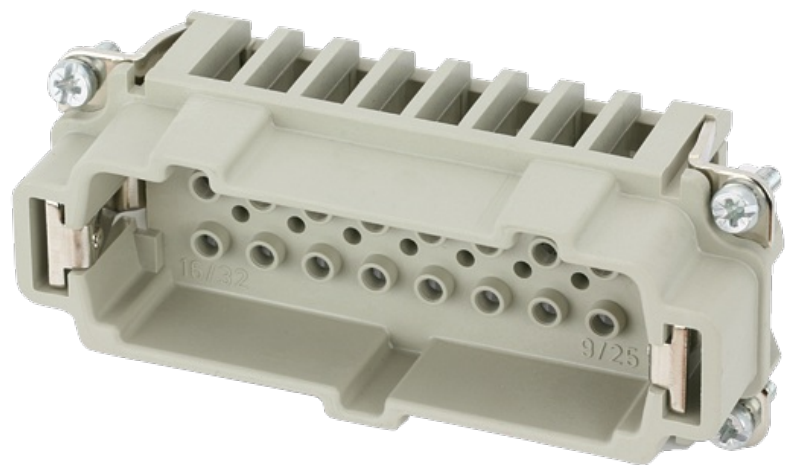
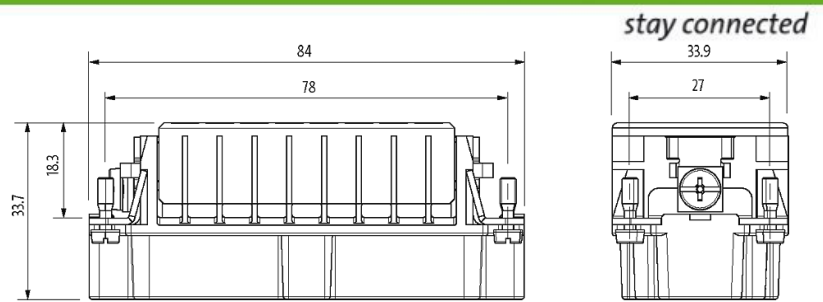


**B16 male 16-pole, crimp t., 500 V, 16 A**

B16  
Macho  
16 polos  
Crimpar

Los datos técnicos se garantizan solo con componentes Murrelektronik.

**[Enlace al producto](#)****Ilustración**



El producto puede diferir de la imagen

## Homologaciones



## Datos técnicos

Nº de polos	16 + PE
Tipo de conexión	Crimpar
Diámetro de conexión	0.14...4 mm <sup>2</sup> (AWG 26...11)
Cable-Ø incl. Aislamiento	max. 4.6 mm
Voltaje de funcionamiento	500 V AC/DC
Corriente de trabajo	16 A
Categoría de sobretensión	III
Grupo de material	IIIb
Tensión de servicio	6 kV
Capacidad de carga de corriente	ver curva de derating
Resistencia de contacto	≤ 5 mΩ
Resistencia de aislamiento	≥ 10 <sup>8</sup> Ω
Ciclos de conexión	min. 500
Fuerza de inserción y retroceso	< 150 N
Fuerza de sujeción	> 150 N

## Características generales

Tipo	Macho
Medida	B16
Grado de contaminación	3
Dimensiones alto × ancho × fondo	33.7×33.9×84 mm
Material (transportador de contactos)	PA GF
Material (contacto)	Cobre (latón)
Material (superficie de contacto)	Ag
Clase de inflamabilidad	V-0 (acc. to UL 94)
Categoría climática	40/125/10
Rango de temperatura	-40...+125 °C

## Datos comerciales

La información contenida en este folleto ha sido elaborada con el mayor cuidado  
La responsabilidad por la exacta integridad y actualidad de la información se limita a una negligencia grave. Versión: 05/19

Murrelektronik Spain, S.L.U. | Parc Tecnològic del Vallès Centre d'Empreses de Noves Tecnologies | 08290 Cerdanyola del Vallès | Fon +34 93 582-0145 | Fax +34 93 582-4413 | shop@murrelektronik.es | shop.murrelektronik.es

EAN	4048879638982
eClass	27143424
Número de tarifa arancelaria	85389099
País de origen	CZ
Unidad de embalaje	1