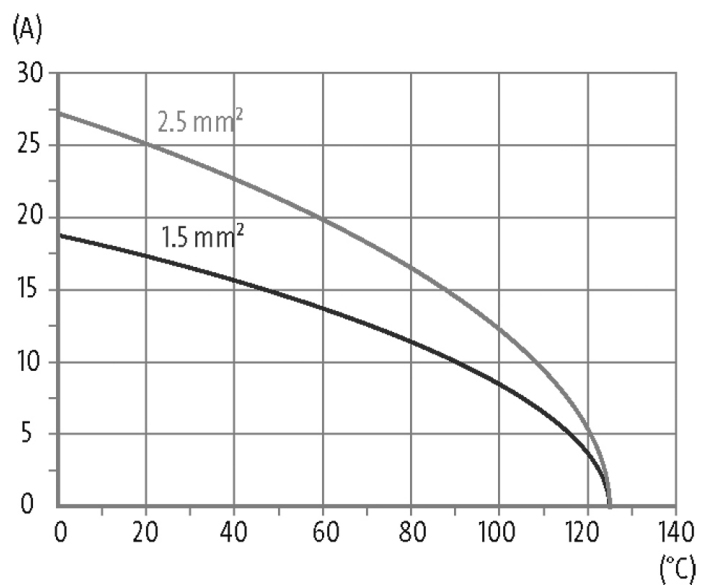
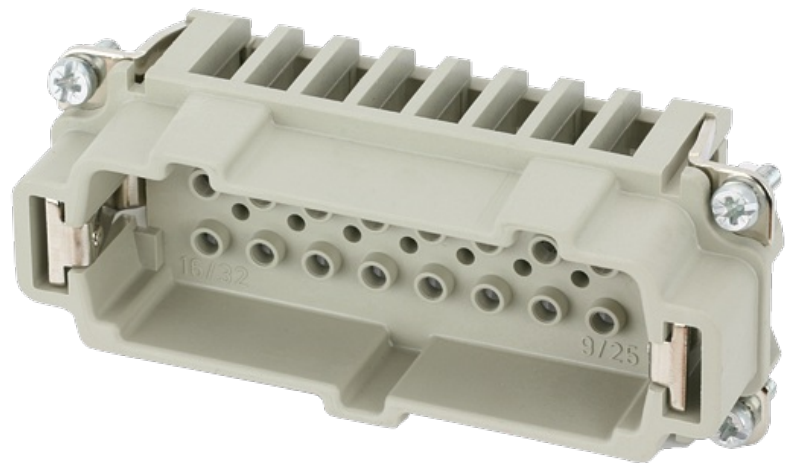


B16 Stift 16-polig, Crimp, 500 V, 16 A

B16
Mâle
16 pôles
Sertissage

Les données techniques ne sont garanties qu'avec des composants Murrelektronik.

[Lien vers le produit](#)**Illustration**

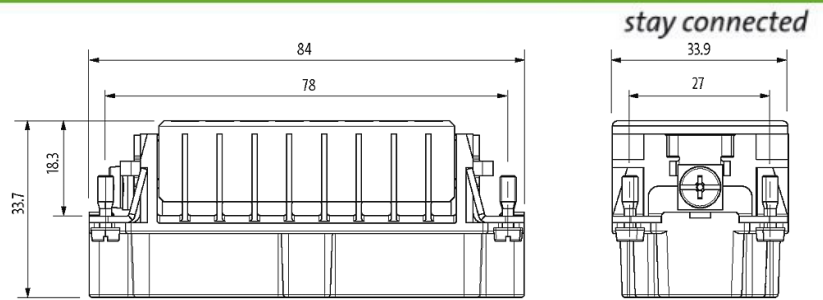


Photo non contractuelle

Validations



Caractéristiques techniques

Nombre de pôles	16 + PE
Type de raccordement	Sertissage
Section de raccordement	0.14...4 mm ² (AWG 26...11)
Ø de conducteur avec isolation	max. 4.6 mm
Tension de service	500 V AC/DC
Courant de service	16 A
Catégorie de surtension	III
Groupe de matériaux isolants	IIIb
Tension de choc assignée	6 kV
Courant admissible	voir Réduction de puissance
Résistance de passage	≤ 5 mΩ
Résistance d'isolement	≥ 10 ⁸ Ω
Cycles d'enfichage	min. 500
Force d'enfichage et de traction	< 150 N
Force de maintien	> 150 N

Caractéristiques générales

Type	Mâle
Taille	B16
Degré de pollution	3
Dimensions H x L x P	33.7x33.9x84 mm
Matériau (support de contact)	PA GF
Matériau (contact)	Laiton
Matériau (surface de contact)	Ag
Classe d'inflammabilité	V-0 (acc. to UL 94)
Catégorie climatique	40/125/10
Plage de température	-40...+125 °C

données commerciales

EAN	4048879638982
eClass	27143424
Numéro du tarif douanier	85389099
pays d'origine	CZ
Unité de conditionnement	1