

RJ45 PROFESSIONAL MALE 0° 4 POL. SHIELDED

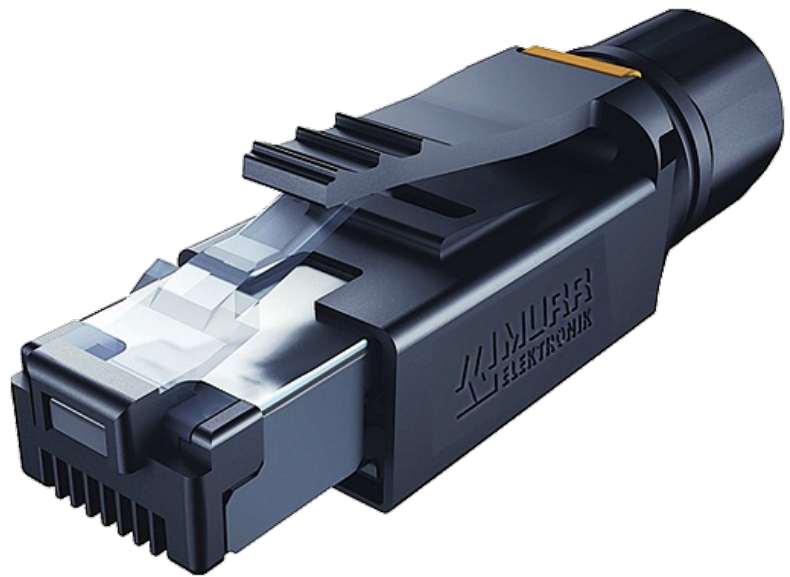
Ethernet

Ethernet CAT5
Macho recto
RJ45, 4-polos
apantallado
Protección IP20

Carcasas de plástico con resistencia óptima contra elementos químicos y aceites La resistencia a ambientes agresivos debe ser testada de forma individual para cada aplicación. Más información bajo demanda.

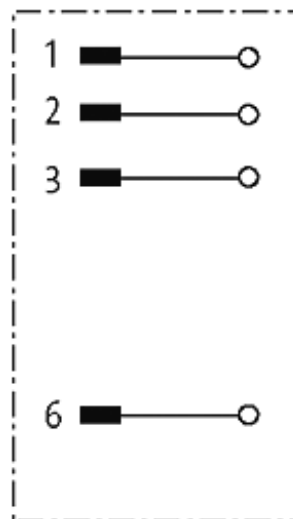
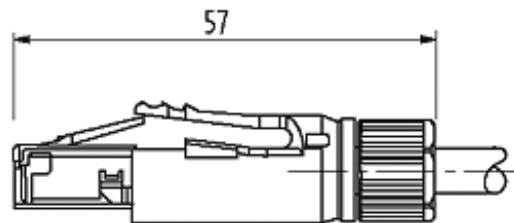
[Enlace al producto](#)

Ilustración



Male

6 3 2 1



El producto puede diferir de la imagen

Homologaciones



Más información



EtherNet/IP

Forma

Forma 74001

Datos técnicos

Voltaje de funcionamiento	max. 60 V DC
Corriente de trabajo por contacto	max. 2 A
Parámetro de transferencia	CAT5, Class D (ISO/IEC 11801:2002), (EN 50173-1)
Velocidad de transmisión	max. 100 Mbit/s full duplex
Diámetro de conexión	0.14...0.34 mm ² (AWG 26...22)
Rango de sujeción (Ø cable)	4.5...9.0 mm
Protección	IP20

Características generales

Rango de temperatura -40...+70 °C

Datos comerciales

EAN	4048879409346
eClass	27279221
Número de tarifa arancelaria	85366990
País de origen	RO
Unidad de embalaje	1