

RJ45 connecteur Professionnel droit 4 pôles blindé

Ethernet

Ethernet CAT5

Mâle droit

RJ45, 4 pôles

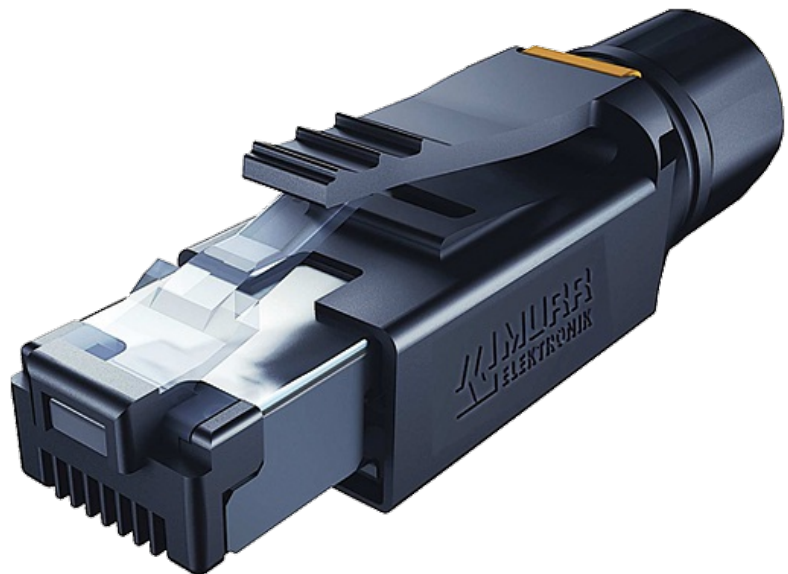
blindé

Degré de protection IP20

Le boîtier est en matière plastique et présente une bonne résistance aux produits chimiques et à l'huile. En cas d'utilisation de fluides agressifs, il faut vérifier la résistance du matériau en fonction de l'application. Plus de détails sur demande.

[Lien vers le produit](#)

Illustration



Male

6 321

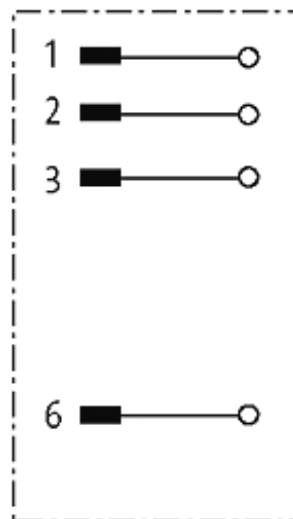
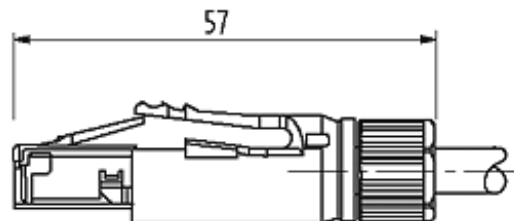


Photo non contractuelle

Validations



Plus d'info



EtherNet/IP

Forme

Forme	74001
-------	-------

Caractéristiques techniques

Tension de service	max. 60 V DC
Courant de service par contact	max. 2 A
Paramètres de transmission	CAT5, Class D (ISO/IEC 11801:2002), (EN 50173-1)
Débits de transmission	100 Mbit/s full duplex max.
Section de raccordement	0.14...0.34 mm ² (AWG 26...22)
Plage de serrage (Ø câble)	4.5...9.0 mm
Degré de protection	IP20

Caractéristiques générales

Plage de température	-40...+70 °C
----------------------	--------------

données commerciales

EAN	4048879409346
eClass	27279221
Numéro du tarif douanier	85366990
pays d'origine	RO
Unité de conditionnement	1