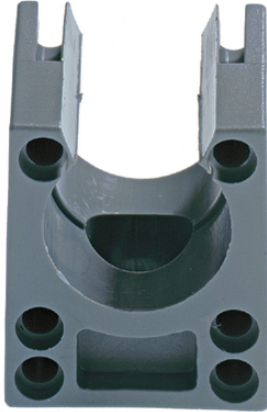


## SILVYN® KLICK-S

SILVYN® KLICK-M — держатель защитного рукава для SILVYN® RILL



### Преимущества

- Быстрый монтаж
- Простой демонтаж
- Стойкость к большим растягивающим нагрузкам
- Защитный рукав фиксируется специальным ребром

### Области применения

В комбинации с защитным рукавом:  
SILVYN® RILL PA 6  
SILVYN® RILL PA 12  
Крепление защитных рукавов к стенкам оборудования в различных областях

### Характеристики

Ударопрочный полиамид

### Конструкция

Многокомпонентный держатель для защитных рукавов, с резьбовым отверстием M5 для крепления

### Technical Data

Классификация ETIM 5:	ETIM 5.0 Class-ID: EC001171 ETIM 5.0 Class-Description: Держатель для защитного рукава
Классификация ETIM 6:	Обозначение класса ETIM 6.0: EC001171 Описание класса ETIM 6.0: Кронштейн для защитных шлангов
Поставляемые цвета:	Серый (RAL 7031) Черный (RAL 9011), стойкость к УФ-излучению
Материал:	PA6
Температурный диапазон:	от -40 до +105 °C

### Note

Фотографии и иллюстрации представлены не в точном масштабе и не являются точными до подробностей иллюстрациями соответствующих изделий.

Указаны «чистые» цены без учета НДС и надбавок. Продажа юридическим лицам.

Last Update (22.12.2021)

©2021 Lapp Group - Technical changes reserved

Product Management [www.lappkabel.de](http://www.lappkabel.de)

You can find the current technical data in the corresponding data sheet.

PN 0456 / 02\_03.16

## SILVYN® KLICK-S

Артикул	Номинальный размер	Для защитного рукава нар. Ø, мм	Штук/ед. упаковки
SILVYN® KLICK-S серый			
61811110	10	10	100
61811120	13	13	100
61811130	16	15,8	50
61811190	18	18,5	50
61811140	21	21,2	50
61811150	28	28,5	50
61811160	34	34,5	30
61811170	42	42,5	20
61811180	54	54,5	20
SILVYN® KLICK-S черный			
61811115	10/13	10	100
61811125	13	13	100
61811135	16	15,8	50
61811195	18	18,5	50
61811145	21	21,2	50
61811155	28	28,5	50
61811165	34	34,5	30
61811175	42	42,5	20
61811185	54	54,5	20

Last Update (22.12.2021)

©2021 Lapp Group - Technical changes reserved

Product Management [www.lappkabel.de](http://www.lappkabel.de)You can find the current technical data in the corresponding data sheet.  
PN 0456 / 02\_03\_16