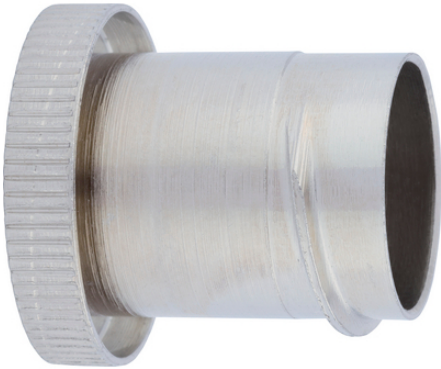


SILVYN® LCC-E

SILVYN® LCC-E — вставка из никелированной латуни

Информация

Обеспечивает защиту кабелей от повреждения



Надёжность



Расширенный температурный диапазон

Преимущества

Предотвращение повреждения кабеля

Области применения

Защита концов защитных рукавов

Если не используется фиттинг

Характеристики

Фланец втулки полностью закрывает конец защитного рукава

Конструкция

Резьбовая втулка

Technical Data

Классификация ETIM 5:

ETIM 5.0 Class-ID: EC000519

ETIM 5.0 Class-Description: Втулка для защитного рукава

Классификация ETIM 6:

Обозначение класса ETIM 6.0: EC000519

Описание класса ETIM 6.0: Наконечник для защитных шлангов

Материал:

Латунь, покрытая никелем

Last Update (21.04.2022)

©2022 Lapp Group - Technical changes reserved

Product Management www.lappkabel.de

You can find the current technical data in the corresponding data sheet.

PN 0456 / 02_03.16

SILVYN® LCC-E

Температурный диапазон: от -50 до +135 °C

Note

Фотографии и иллюстрации представлены не в точном масштабе и не являются точными до подробностей иллюстрациями соответствующих изделий.

Указаны «чистые» цены без учета НДС и надбавок. Продажа юридическим лицам.

SILVYN® LCC-E

Артикул	Номинальный размер	Подходят для SILVYN®LCC-2 / LCCH-2	Штук/ед. упаковки
SILVYN® LCC-E			
61805600	10	10	10
61805610	12	12	10
61805630	20	20	10
61805640	25	25	10
61805650	32	32	10
61805660	40	40	10
61805670	50	50	4
61805680	63	63	1
61805690	75	75	1

Last Update (21.04.2022)

©2022 Lapp Group - Technical changes reserved

Product Management www.lappkabel.de

You can find the current technical data in the corresponding data sheet.

PN 0456 / 02_03_16