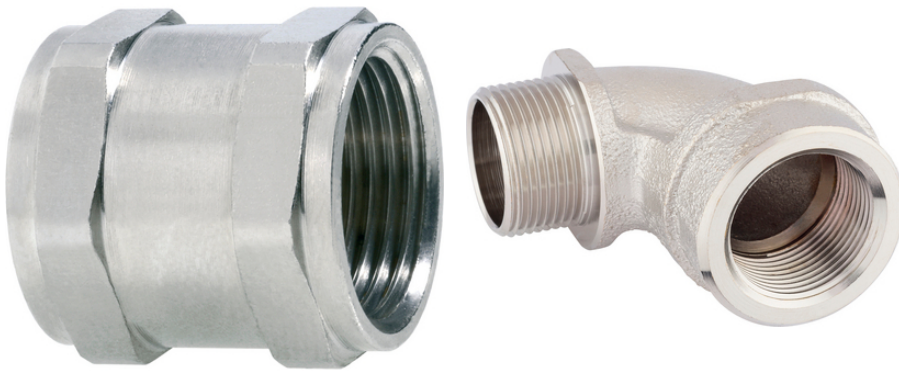


## SILVYN® BMC-M

Соединительная муфта SILVYN® — муфта с метрической резьбой для соединения двух различных резьб



Время на монтаж



Надёжность

### Преимущества

Простое применение  
Стойкость к большим растягивающим нагрузкам  
Для удлинения защитных рукавов

### Области применения

В сочетании:  
Для всех метрических резьбовых соединений для защитных рукавов

### Technical Data

Классификация ETIM 5:

ETIM 5.0 Class-ID: EC000938

Описание класса ETIM 5.0: кольцо для  
увеличения/уменьшения

Классификация ETIM 6:

Обозначение класса ETIM 6.0: EC000938

Описание класса ETIM 6.0: Расширительное/редукционное  
кольцо

Материал:

Латунь, покрытая никелем

Температурный диапазон:

Зависит от применяемых резьбовых соединений

### Note

Фотографии и иллюстрации представлены не в точном масштабе и не являются точными до подробностей иллюстрациями соответствующих изделий.

Указаны «чистые» цены без учета НДС и надбавок. Продажа юридическим лицам.

**SILVYN® BMC-M**

Артикул	Обозначение	Метрическая резьба	SW и размер ключа, мм	Общая длина, мм	Наружный Ø в мм	Штук/ед. упаковки
SILVYN® BMC-M						
55510000	16	M16x1,5	20	22,5	22	10
55510010	20	M20x1,5	24	25	26	10
55510020	25	M25x1,5	29	30	32	10
55510030	32	M32x1,5	35	32,5	38	10
55510040	40	M40x1,5	48	34	53	2
55510050	50	M50x1,5	58	38	64	1
55510060	63	M63x1,5	70	45	77	1

Last Update (21.04.2022)

©2022 Lapp Group - Technical changes reserved

Product Management [www.lappkabel.de](http://www.lappkabel.de)

You can find the current technical data in the corresponding data sheet.

PN 0456 / 02\_03\_16