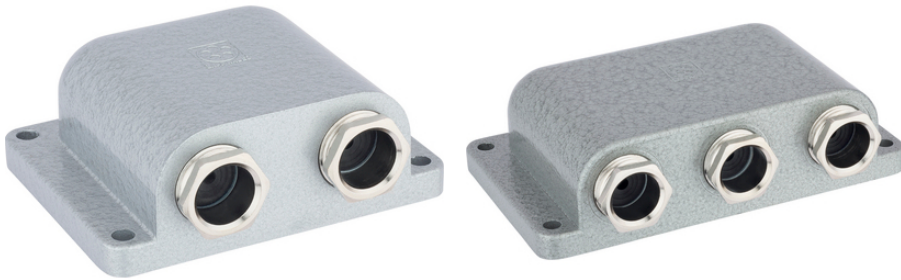


SKINDICHT® SE-M 220/320

SKINDICHT® SE-M 220/320, angular cable outlet with 2-3 separate cable outlets, for missing connection thread and high mechanical load



Стойкий к коррозии



Место для монтажа



Штекер со стандартным корпусом



Расширенный температурный диапазон

Преимущества

В зависимости от типа возможны комбинации с различными резьбовыми соединениями

Низкие

Высокая прочность

2 или 3 отдельных выхода для кабелей

Области применения

Для высоких механических нагрузок

Там, где нет резьбовых отверстий

Примечание

Тип SKINDICHT® SE-M 220/320 без E+D, без уплотнительного кольца с насечкой (E) и без нажимного винта (D)

Типы SKINDICHT® SE-M 220/320 без E+D могут комбинироваться со всеми кабельными вводами, включая и вводы с уплотнительным O-кольцом, например, кабельные вводы для герметизации, разгрузки от растягивающих усилий, защиты от перегибов, с резьбовыми соединениями для защитных рукавов или резьбовыми соединениями для заземления.

Класс защиты зависит от комбинации с резьбовыми соединениями, стандартное исполнение имеет класс защиты IP 55

Technical Data

Last Update (28.04.2022)

©2022 Lapp Group - Technical changes reserved

Product Management www.lappkabel.de

You can find the current technical data in the corresponding data sheet.

PN 0456 / 02_03.16

SKINDICHT® SE-M 220/320

| | |
|-------------------------|---|
| Классификация ETIM 5: | ETIM 5.0 Class-ID: EC000441 ETIM 5.0 Class-Description: кабельный ввод с резьбой |
| Классификация ETIM 6: | Обозначение класса ETIM 6.0: EC000441 Описание класса ETIM 6.0: Кабельный ввод |
| Материал: | Корпус: Цинковое литье под давлением, ударопрочное лакирование, уплотнитель: Латунь, покрытая никелем уплотнительное кольцо с насечкой: Плоский уплотнитель CR/NBR: SBR |
| Класс защиты: | IP 55 |
| Температурный диапазон: | от -20 до +80 °C |

Note

Фотографии и иллюстрации представлены не в точном масштабе и не являются точными до подробностей иллюстрациями соответствующих изделий.

Указаны «чистые» цены без учета НДС и надбавок. Продажа юридическим лицам.

SKINDICHT® SE-M 220/320

| Артикул | Обозначение/Размер | ØF уплот. кольца с насечкой, мм | Общая высота, мм | SW и размер ключа, мм | Общая длина С мм | Общая ширина, в мм | Штук/ед. упаковки |
|---------------------------------|--------------------|---------------------------------|------------------|-----------------------|------------------|--------------------|-------------------|
| SKINDICHT® SE-M 220/320 | | | | | | | |
| 52108040 | 2 x M20 x 1,5 | 2x4/7/10/13 | 33,5 | 20 | 76.8 | 91.0 | 1 |
| 52108050 | 3 x M20 x 1,5 | 3x4/7/10/13 | 33,5 | 20 | 76.8 | 124.0 | 1 |
| SKINDICHT® SE-M 220/320 без E+D | | | | | | | |
| 52108041 | 2 x M20 x 1,5 | - | 33,5 | - | 70.0 | 91.0 | 1 |
| 52108051 | 3 x M20 x 1,5 | - | 33,5 | - | 70.0 | 124.0 | 1 |

Last Update (28.04.2022)

©2022 Larr Group - Technical changes reserved

Product Management www.larrkabel.de

You can find the current technical data in the corresponding data sheet.

PN 0456 / 02_03_16