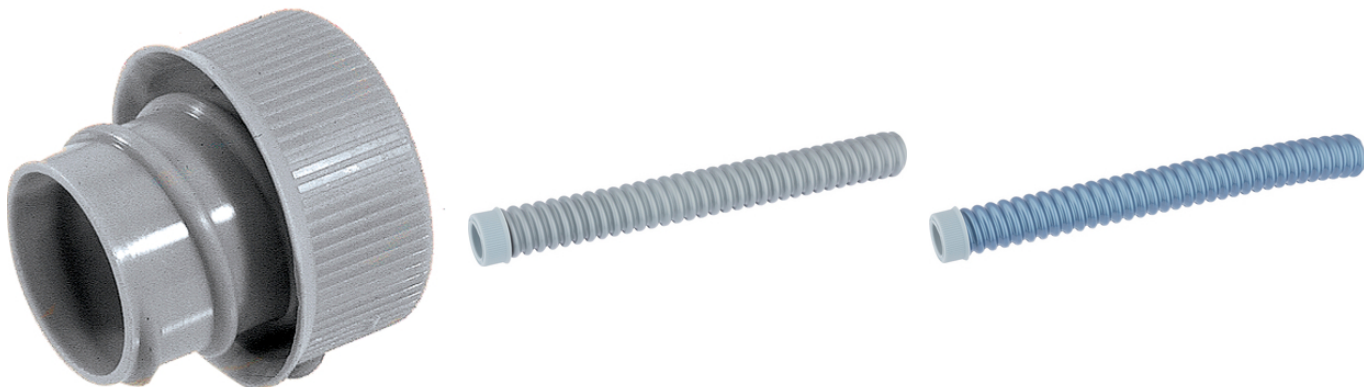


## SILVYN® EE-K

SILVYN® EE-K — пластиковая вставка для рукава SILVYN® FPS/FD-PU



Надёжность

### Преимущества

Предотвращение повреждения кабеля

### Области применения

В комбинации с защитным рукавом:

SILVYN® FPS/FD-PU

Защита концов защитных рукавов

### Характеристики

Фланец втулки полностью закрывает конец защитного рукава

### Конструкция

Резьбовая втулка

### Technical Data

Классификация ETIM 5:

ETIM 5.0 Class-ID: EC000519

ETIM 5.0 Class-Description: Втулка для защитного рукава

Классификация ETIM 6:

Обозначение класса ETIM 6.0: EC000519

Описание класса ETIM 6.0: Наконечник для защитных шлангов

Поставляемые цвета:

Серебристо-серый (RAL 7001)

Материал:

PP (полипропилен)

Температурный диапазон:

от -10 до +110 °C

### Note

Фотографии и иллюстрации представлены не в точном масштабе и не являются точными до подробностей иллюстрациями соответствующих изделий.

Указаны «чистые» цены без учета НДС и надбавок. Продажа юридическим лицам.

**SILVYN® EE-K**

Артикул	Номинальный размер	Подходят для SILVYN® FPS/FD-PU	Штук/ед. упаковки
SILVYN® EE-K			
52023340	10	7 x 10	50
52023350	14	10 x 14	50
52023360	17	13 x 17	50
52023370	19	15 x 19	50
52023380	21	16 x 21	50
52023390	27	22 x 27	25
52023400	36	29 x 36	25
52023410	45	38 x 45	20
52023430	56	48 x 56	10

Last Update (28.12.2020)

©2020 Lapp Group - Technical changes reserved

Product Management [www.lappkabel.de](http://www.lappkabel.de)You can find the current technical data in the corresponding data sheet.  
PN 0456 / 02\_03.16