

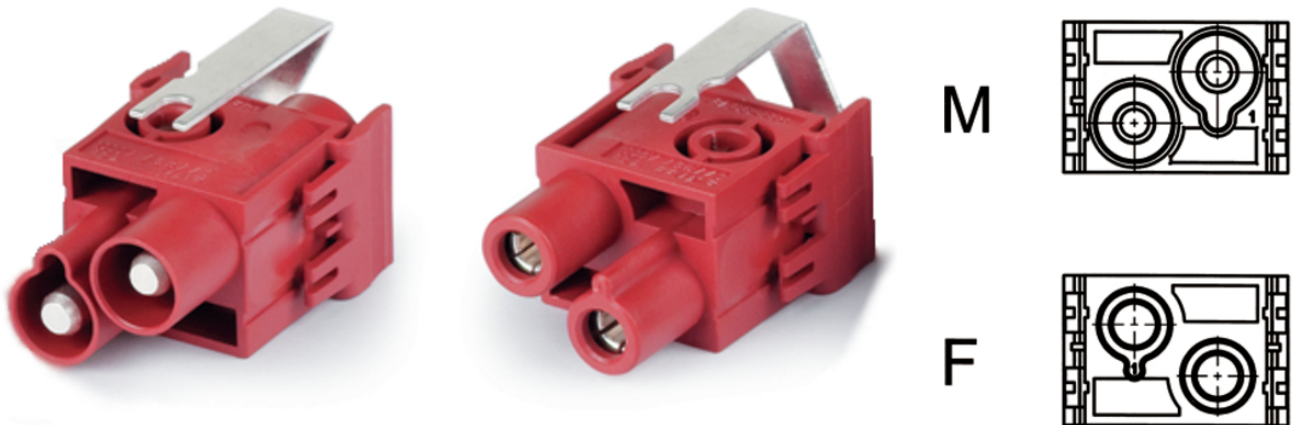
## Модуль EPIC® MC: HC1+заземление

Комплектующие элементы гарантируют высокую универсальность. Для применения в машиностроении и производстве промышленного оборудования, для печатных машин, для систем компоновки на основе сменных модулей.

Многоамперный модуль с винтовым соединением и усиленным защитным заземлением предназначен для использования в печатных машинах и системах управления.

### Информация

Высокомощный модуль, с винтовым соединением и усиленным заземляющим контактом  
Рычаг для быстрого удаления модуля



Дополнительные компоненты автоматизации фирмы Lapp



Машиностроение, промышленное оборудование



Ветроэнергетика

### Преимущества

Сочетание модулей в одном разъеме обеспечивает его универсальность

Винтовой зажим для кабеля сечением до 25 мм<sup>2</sup> для упрощенной сборки без использования специальных инструментов

Отдельный защитный проводник для большей безопасности

### Области применения

Техника эксплуатации и монтажа оборудования

Печатные машины

Техника управления

### Technical Data

Классификация ETIM 5:

ETIM 5.0 Class-ID: EC002641

ETIM 5.0 Class-Description: Модульный соединитель  
(промышленный соединитель)

Last Update (02.03.2021)

©2021 Lapp Group - Technical changes reserved

Product Management [www.lappkabel.de](http://www.lappkabel.de)

You can find the current technical data in the corresponding data sheet.

PN 0456 / 02\_03.16

## Модуль EPIC® MC: HC1+заземление

Классификация ETIM 6:	Обозначение класса ETIM 6.0: EC002641 Описание класса ETIM 6.0: Модульный штекерный соединитель (промышленный штекерный соединитель)
Номинальное напряжение, В:	IEC: 1000 В UL: 600 В CSA: 600 В
Номинальный ток, А:	82 А
Степень загрязнения:	3
Переходное сопротивление:	< 2 мОм
Контакты:	Медный сплав, посеребрённые
Количество контактов:	1 + PE
Допустимые сечения жил кабеля:	Винтовое соединение: 10-25 мм <sup>2</sup>
Длина удаленной изоляции (мм):	15
Количество разъединений:	100
VDE-испытания:	Экспертиза с проверкой производства: VDE-регистрац. №.A870 UL-испытан: Регистрационный номер UL:E75770
Температурный диапазон:	от -40°С до +100°С, кратковременно до +125°С

### Note

Фотографии и иллюстрации представлены не в точном масштабе и не являются точными до подробностей иллюстрациями соответствующих изделий.

Указаны «чистые» цены без учета НДС и надбавок. Продажа юридическим лицам.

**Модуль ERIC® MS: NS1+заземление**

Артикул	Обозначение	Тип контакта	Количество рабочих контактов	слотов в рамке	Штук/ед. упаковки
Модуль: сильноточный, 1 штыревой контакт + PE					
10344600	MCS-NC 1+PE	Штыревой контакт	1 + PE	2	5
10345600	MCB-NC 1+PE	Гнездо	1 + PE	2	5

Last Update (02.03.2021)

©2021 Lapp Group - Technical changes reserved

Product Management [www.lappkabel.de](http://www.lappkabel.de)

You can find the current technical data in the corresponding data sheet.  
PN 0456 / 02\_03\_16