

EPIC® H-B 10 TGH

Robusta custodia industriale

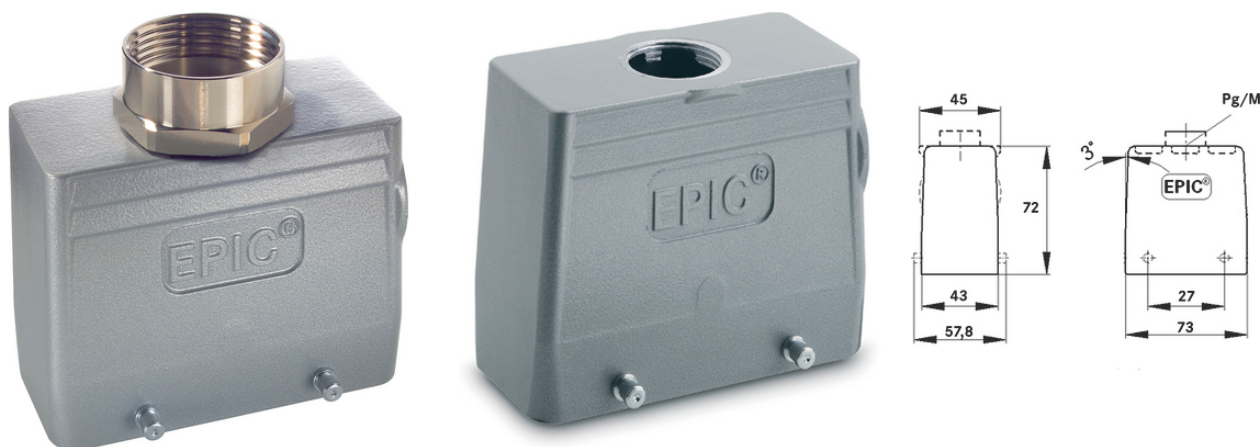
La robusta custodia alta per connettore con un ingresso cavo diretto è idonea per l'impiego nella costruzione di macchinari ed impianti.

Info

Alette maneggevoli per l'estrazione pratica del connettore

Maggior spazio interno per il cablaggio

Indice di protezione testato UL50E



Componenti aggiuntivi di Lapp per l'automazione



Automazione industriale



Resistenza meccanica



Robusto



Impermeabile

Vantaggi

Custodia di dimensioni ridotte con leva singola e doppia. Per ogni applicazione è disponibile la custodia appropriata

Applicazione

Impianti industriali

Tecnologia per lo spettacolo

Industria plastica

EPIC® H-B 10 TGH

Caratteristiche del prodotto

Volante per perni per leva singola
Doppia leva o perni per doppia leva
Versioni standard e alte
Versioni con/senza manicotto centrale

Dati tecnici

Classificazione ETIM 5:	ETIM 5.0 Class-ID: EC000437 Descrizione classe ETIM 5.0 : Custodia per connettore industriale
Classificazione ETIM 6:	ETIM 6.0 Class-ID: EC000437 ETIM 6.0 Class-Description: Custodia per connettore industriale
Materiale:	Custodia: pressofusione in lega di alluminio verniciata, grigia Leva: acciaio zincato Guarnizione: NBR
Grado di protezione:	IP 65 (chiuso) NEMA 250, UL50E: 12, 4 (chiuso)
Testato VDE:	Test: REG. VDE. n.:B437 Testato UL: UL File Number: E75770
Campo di temperatura:	da -40 °C a +100 °C , per brevi periodi fino a +125 ° C

Nota

Le fotografie e disegni non sono in scala e non sono da intendersi come immagini con dettagli realistici dei relativi prodotti. I prezzi sono da intendersi IVA e sovrapprezzi esclusi. Vendita riservata ai clienti commerciali.

EPIC® H-B 10 TGH

Codice articolo	Descrizione articolo	M	PG	Manicotto	Pezzi / confezione
Custodia H-B: custodia volante (ingresso verticale, perni per leva doppia, versione alta)					
70050400	H-B 10 TGH 21	-	21	sì	10
70050600	H-B 10 TGH 29	-	29	sì	10
79050400	H-B 10 TGH M25	25	-	-	10
79050600	H-B 10 TGH M32	32	-	-	10

Ultimo aggiornamento (13.04.2022)

©2022 Lapp Group - all rights reserved.

Gestione del prodotto <http://appitalia.lappgroup.com>

Potete trovare i dati tecnici nella scheda tecnica corrispondente.

PN 0456 / 02_03.16