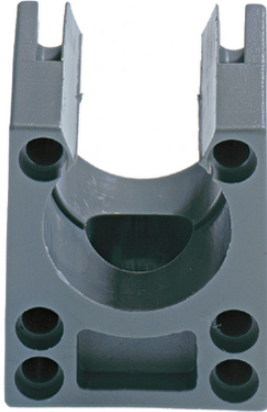


SILVYN® KLICK-S

SILVYN® KLICK-S - supporto per tubo per SILVYN® RILL



Vantaggi

- Montaggio rapido
- Smontaggio semplice
- Elevata resistenza a trazione
- Guaina bloccata da aletta

Applicazione

- In abbinamento a guaine SILVYN® RILL PA 6
- SILVYN® RILL PA 12
- Fissaggio di guaine su pareti di macchinari in tutti i settori

Caratteristiche del prodotto

Poliammide resistente all'urto

Costruzione

Supporto per guaine con foro per vite M5 per il fissaggio

Dati tecnici

Classificazione ETIM 5:	ETIM 5.0 Class-ID: EC001171 Descrizione classe ETIM 5.0 : Supporto per guaina protettiva
Classificazione ETIM 6:	ETIM 6.0 Class-ID: EC001171 ETIM 6.0 Class-Description: Supporto per flessibili di protezione
Colore standard:	Grigio (RAL 7031) Nero (RAL 9011), resistente ai raggi UV
Materiale:	PA6
Campo di temperatura:	da -40°C a +105°C

Nota

Le fotografie e disegni non sono in scala e non sono da intendersi come immagini con dettagli realistici dei relativi prodotti. I prezzi sono da intendersi IVA e sovrapprezzi esclusi. Vendita riservata ai clienti commerciali.

SILVYN® KLICK-S

Codice articolo	Grandezza nominale	Per guaina con Ø esterno (mm)	Pezzi / confezione
SILVYN® KLICK-S grigio			
61811110	10	10	100
61811120	13	13	100
61811130	16	15,8	50
61811190	18	18,5	50
61811140	21	21,2	50
61811150	28	28,5	50
61811160	34	34,5	30
61811170	42	42,5	20
61811180	54	54,5	20
SILVYN® KLICK-S nero			
61811115	10/13	10	100
61811125	13	13	100
61811135	16	15,8	50
61811195	18	18,5	50
61811145	21	21,2	50
61811155	28	28,5	50
61811165	34	34,5	30
61811175	42	42,5	20
61811185	54	54,5	20

Ultimo aggiornamento (08.04.2022)

©2022 Lapp Group - all rights reserved.

Gestione del prodotto <http://appitalia.lappgroup.com>

Potete trovare i dati tecnici nella scheda tecnica corrispondente.

PN 0456 / 02_03.16