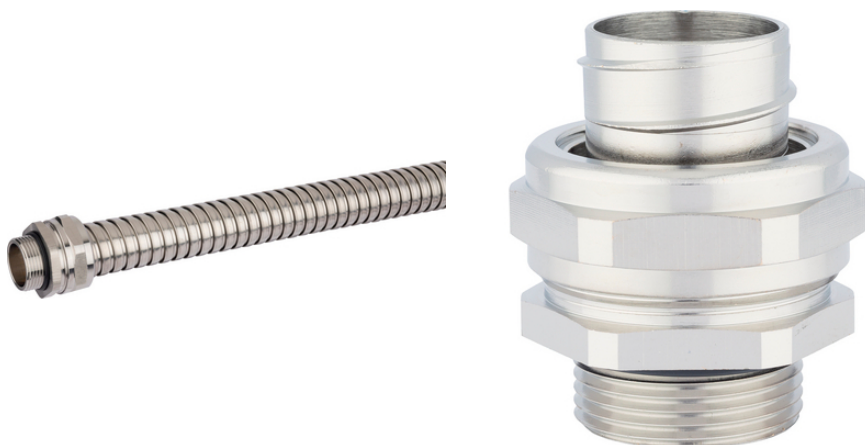


SILVYN® UI COMPACT M

SILVYN® UI COMPACT M - raccordo per tubo in ottone nichelato per l'utilizzo combinato con SILVYN® UI 511

Info

Space-saving due to compact dimensions.



Buona resistenza chimica



Resistente alla corrosione



Resistenza meccanica



Robusto



affidabilità



Resistente alla temperatura



Resistente ai raggi UV

Vantaggi

Elevata resistenza alle sostanze chimiche

Elevata resistenza allo stress meccanico

Elevata resistenza a trazione

Resistente alla corrosione

Applicazione

Ultimo aggiornamento (15.04.2022)

©2022 Lapp Group - all rights reserved.

Gestione del prodotto <http://lappitalia.lappgroup.com>

Potete trovare i dati tecnici nella scheda tecnica corrispondente.

PN 0456 / 02_03.16

SILVYN® UI COMPACT M

Adatto alle seguenti guaine:
SILVYN® UI 511

Costruzione

Filettatura di raccordo metrica
Corpo con profilo esagonale
Manicotto filettato
Dado di bloccaggio

Dati tecnici

Classificazione ETIM 5:	ETIM 5.0 Class-ID: EC001180 Descrizione classe ETIM 5.0 : Manicotto metallico a vite per guaine
Classificazione ETIM 6:	ETIM 6.0 Class-ID: EC001180 Descrizione classe ETIM 5.0/6.0: Pressaguaina in metallo per flessibile di protezione
Materiale:	Acciaio inossidabile AISI 304 DW n. 1.4301 Ottone nichelato
Grado di protezione:	IP 40
Campo di temperatura:	da -45°C a +105°C (con O-Ring) da -55°C a +260°C (senza O-Ring)

Nota

Le fotografie e disegni non sono in scala e non sono da intendersi come immagini con dettagli realistici dei relativi prodotti. I prezzi sono da intendersi IVA e sovrapprezzi esclusi. Vendita riservata ai clienti commerciali.

SILVYN® UI COMPACT M

Codice articolo	Filettatura metrica	Passaggio Utile Ø L (mm)	Adatto a SILVYN® UI 511	Pezzi / confezione
SILVYN®UI COMPACT M (Acciaio inox)				
61803880	16 x 1,5	9,8	3/8"	1
61803881	20 x 1,5/1	9,8	3/8"	1
61803882	20 x 1,5/2	13,9	1/2"	1
61803883	25 x 1,5	18,5	3/4"	1
61803884	32 x 1,5	22,8	1"	1
61803885	40 x 1,5	30,8	1 1/4"	1
61803886	50 x 1,5	36,8	1 1/2"	1
61803887	63 x 1,5	47,8	2"	1
SILVYN®UI COMPACT M (Ottone nichelato)				
61803870	16 x 1,5/1	6,8	5/16"	1
61803871	16 x 1,5/2	9,8	3/8"	1
61803872	20 x 1,5/1	6,8	5/16"	1
61803873	20 x 1,5/2	9,8	3/8"	1
61803874	20 x 1,5/3	13,9	1/2"	1
61803875	25 x 1,5	18,5	3/4"	1
61803876	32 x 1,5	22,8	1"	1
61803877	40 x 1,5	30,8	1 1/4"	1
61803878	50 x 1,5	36,9	1 1/2"	1
61803879	63 x 1,5	47,9	2"	1

Ultimo aggiornamento (15.04.2022)

©2022 Lapp Group - all rights reserved.

Gestione del prodotto <http://appitalia.lappgroup.com>

Potete trovare i dati tecnici nella scheda tecnica corrispondente.

PN 0456 / 02_03_16