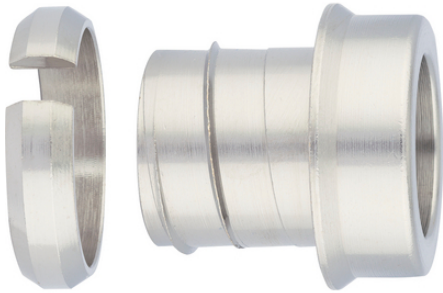


SILVYN® UI 511

SILVYN® UI Insert Set - kit di inserti per SILVYN® UI 511

Info

Assicura che i cavi non siano danneggiati



affidabilità



Resistente alla temperatura

Vantaggi

Protegge il cavo da eventuali bordi taglienti della guaina

Applicazione

Copertura delle estremità della guaina

In assenza di raccordi

Adatto alle seguenti guaine:

SILVYN® UI 511

Caratteristiche del prodotto

Il bordo circolare copre completamente l'estremità della guaina

Dati tecnici

Classificazione ETIM 5:

ETIM 5.0 Class-ID: EC000519

Descrizione classe ETIM 5.0: Terminazione per guaine

Classificazione ETIM 6:

ETIM 6.0 Class-ID: EC000519

ETIM 6.0 Class-Description: Terminale per flessibili di protezione

Materiale:

Ottone, nichelato

Campo di temperatura:

da -55 °C a +260 °C

Nota

Le fotografie e disegni non sono in scala e non sono da intendersi come immagini con dettagli realistici dei relativi prodotti. I prezzi sono da intendersi IVA e sovrapprezzi esclusi. Vendita riservata ai clienti commerciali.

Ultimo aggiornamento (17.12.2022)

©2022 Lapp Group - all rights reserved.

Gestione del prodotto <http://lappitalia.lappgroup.com>

Potete trovare i dati tecnici nella scheda tecnica corrispondente.

PN 0456 / 02_03.16



INFORMAZIONI SUL PRODOTTO

SILVYN® UI 511

Codice articolo	Grandezza nominale	Adatto a SILVYN® UI 511	Pezzi / confezione
61798091	5/16"	5/16"	10
61798096	3/8"	3/8"	10
61798097	1/2"	1/2"	10
61798092	3/4"	3/4"	5
61798093	1"	1"	5
61798094	1 1/4"	1 1/4"	2
61798090	1 1/2"	1 1/2"	2
61798095	2"	2"	2

Ultimo aggiornamento (17.12.2022)

©2022 Lapp Group - all rights reserved.

Gestione del prodotto <http://appitalia.lappgroup.com>

Potete trovare i dati tecnici nella scheda tecnica corrispondente.

PN 0456 / 02_03.16