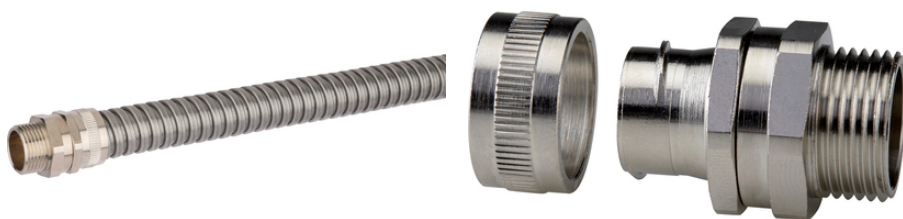


SILVYN® LGES-M

SILVYN® LGES-M è un raccordo per tubo girevole in acciaio inox a passo metrico per applicazioni con movimento torsionale

Info

Parte superiore girevole con manicotto interno integrato



Resistente al calore



Resistente alle basse temperature



Resistente alla corrosione



Resistenza meccanica



Ingombri ridotti



Robusto

Vantaggi

Per applicazioni girevoli
Elevata resistenza a trazione
Salvaspazio

Applicazione

Adatto alle seguenti guaine:
SILVYN® SSU / SSUE
Per ambienti con elevate sollecitazioni meccaniche

SILVYN® LGES-M

Costruzione

Filettatura di raccordo metrica
Corpo con profilo esagonale e elemento centrale girevole
Dado di bloccaggio

Dati tecnici

Classificazione ETIM 5:	ETIM 5.0 Class-ID: EC001180 Descrizione classe ETIM 5.0 : Manicotto metallico a vite per guaine
Classificazione ETIM 6:	ETIM 6.0 Class-ID: EC001180 Descrizione classe ETIM 5.0/6.0: Pressaguaina in metallo per flessibile di protezione
Certificazioni:	IEC EN 61386-23
Materiale:	Ottone, nichelato Acciaio inossidabile AISI 316
Grado di protezione:	IP 40
Campo di temperatura:	da -100°C a +400°C

Nota

Le fotografie e disegni non sono in scala e non sono da intendersi come immagini con dettagli realistici dei relativi prodotti.
I prezzi sono da intendersi IVA e sovrapprezzi esclusi. Vendita riservata ai clienti commerciali.

SILVYN® LGES-M

Codice articolo	Filettatura metrica	Misura della chiave SW mm	Lunghezza totale mm	Lunghezza filettatura D (mm)	Adatto a SILVYN® SSU / SSUE	Pezzi / confezione
SILVYN®LGES-M (Ottone nichelato)						
55503489	12 x 1,5	13	30	8	10	10
55503490	16 x 1,5	17	32,2	8	12	10
55503491	16 x 1,5	20	34,2	10	16	10
55503492	20 x 1,5	22	34,2	10	16	10
55503493	20 x 1,5	24	35,5	10	20	10
55503494	25 x 1,5	29	43,7	12	25	10
55503495	32 x 1,5	37	48	13	32	2
55503496	40 x 1,5	48	51,2	14	40	2
55503497	50 x 1,5	58	54,2	15	50	1
55503498	63 x 1,5	70	63,2	18	63	1
SILVYN®LGES-M (Acciaio inox)						
55503210	12 x 1,5	14	30,2	8	10	1
55503211	16 x 1,5	19	35,5	8	12	1
55503212	16 x 1,5	19	35,5	10	16	1
55503213	20 x 1,5	24	38,5	10	20	1
55503214	25 x 1,5	29	41,5	10	25	1
55503215	32 x 1,5	38	49	13	32	1

Ultimo aggiornamento (28.01.2022)

©2022 Lapp Group - all rights reserved.

Gestione del prodotto <http://lappitalia.lappgroup.com>

Potete trovare i dati tecnici nella scheda tecnica corrispondente.

PN 0456 / 02_03_16