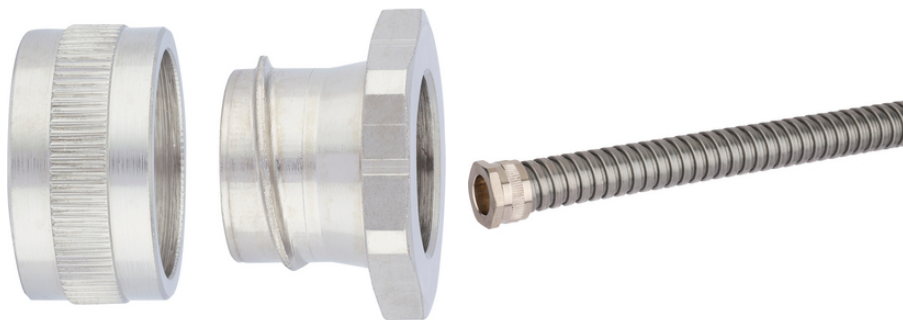


## SILVYN® LGEP

SILVYN® LGEP è una ghiera filettata in ottone nichelato

### Info

Assicura che i cavi non siano danneggiati



### Vantaggi

Protegge il cavo da eventuali bordi taglienti della guaina  
Elevata resistenza a trazione  
Salvaspazio

### Applicazione

Adatto alle seguenti guaine:  
SILVYN® SSU / SSUE  
Copertura delle estremità della guaina  
In assenza di raccordi  
Per ambienti con elevate sollecitazioni meccaniche

### Dati tecnici

Classificazione ETIM 5:

ETIM 5.0 Class-ID: EC001180

Descrizione classe ETIM 5.0 : Manicotto metallico a vite per guaine

Classificazione ETIM 6:

ETIM 6.0 Class-ID: EC001180

Descrizione classe ETIM 5.0/6.0: Pressaguaina in metallo per flessibile di protezione

Certificazioni:

IEC EN 61386-23

Materiale:

Ottone, nichelato

Grado di protezione:

IP 40

Campo di temperatura:

da -50°C a +300°C

### Nota

Le fotografie e disegni non sono in scala e non sono da intendersi come immagini con dettagli realistici dei relativi prodotti. I prezzi sono da intendersi IVA e sovrapprezzi esclusi. Vendita riservata ai clienti commerciali.

**SILVYN® LGEP**

Codice articolo	Grandezza nominale	Adatto a SILVYN® SSU / SSUE	Pezzi / confezione
SILVYN® LGEP			
55503179	10	10	10
55503180	12	13	10
55503181	16	16	10
55503182	20	20	10
55503183	25	25	10
55503184	32	32	10
55503185	40	40	4
55503186	50	50	4
55503187	63	63	1
55503188	75	75	1

Ultimo aggiornamento (08.04.2022)

©2022 Lapp Group - all rights reserved.

Gestione del prodotto <http://lappitalia.lappgroup.com>

Potete trovare i dati tecnici nella scheda tecnica corrispondente.

PN 0456 / 02\_03.16