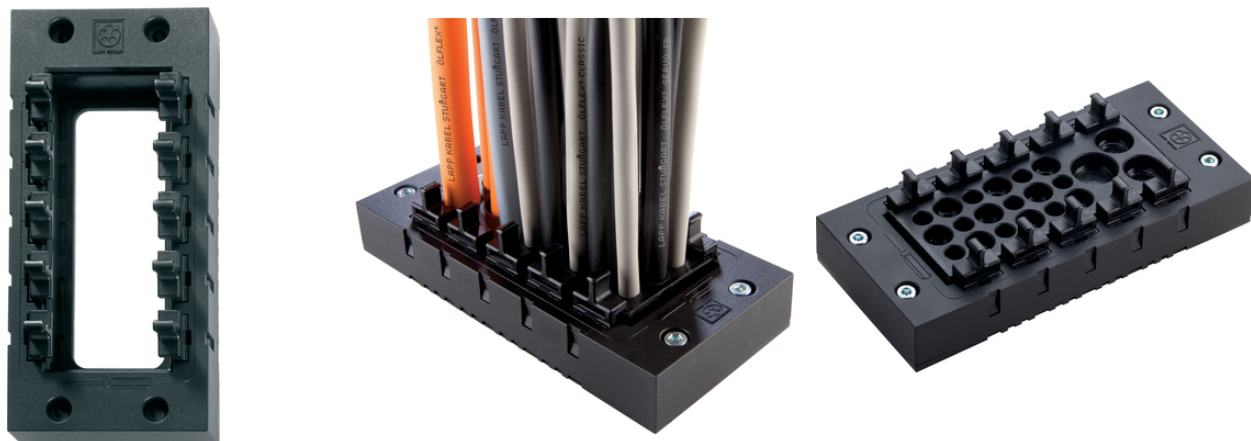


## SKINTOP® CUBE MULTI

SKINTOP® CUBE MULTI, sistema passacavi per la posa di cavi non preconfezionati, elevato spessore della confezione, ampi intervalli di serraggio variabili

### Info

Per l'infilaggio è sufficiente spingere il cavo attraverso la membrana di gel  
Soluzione innovativa per un'installazione rapida



Componenti aggiuntivi di Lapp per l'automazione



Automazione industriale



Ampio campo di serraggio



Tempo di montaggio



Scarico della trazione ottimale

### Vantaggi

Ampi intervalli di serraggio variabili grazie alla tecnologia gel elastica  
Montaggio semplice dei cavi in presenza di elevato spessore della confezione  
Eccezionale scarico della trazione sull'intero fascio di cavi  
Semplifica i lavori di manutenzione grazie al facile montaggio e smontaggio  
Le parti non occupare rimangono ben chiuse e a tenuta

### Applicazione

Impiegato in aree dove è necessario inserire diversi cavi e fili in custodie con requisiti di spazio minimo  
Per cavi non preconfezionati e flessibili di supporto  
Quadri elettrici e apparecchi  
Automazione industriale

Ultimo aggiornamento (15.12.2021)

©2021 Lapp Group - all rights reserved.

Gestione del prodotto <http://lappitalia.lappgroup.com>

Potete trovare i dati tecnici nella scheda tecnica corrispondente.

PN 0456 / 02\_03.16

## SKINTOP® CUBE MULTI

### Caratteristiche del prodotto

#### SKINTOP®

##### CUBE MULTI versione 1

#### Numero di passacavi:

intervallo di serraggio 9 x 3-6 mm

intervallo di serraggio 9 x 6-9 mm

intervallo di serraggio 2 x 9-13 mm

intervallo di serraggio 1 x 13-16 mm

#### SKINTOP®

##### CUBE MULTI versione 2

#### Numero di passacavi:

intervallo di serraggio 23 x 5-8 mm

### Riferimenti normativi/approvazioni

UL 50, UL 50E, CSA C22.2

UL 508A per sistemi di comando industriali (ad es. quadri elettrici)

UL File No. E349737

### Costruzione

Il sistema è composto da uno SKINTOP® CUBE FRAME a da inserti in gel SKINTOP® CUBE MULTI

Prelievo dell'inserto in gel tramite apertura del supporto

Per fori di connettori industriali a 24 poli (36 x 112 mm)

### Note

Per un migliore scarico della trazione, il fascio di cavi può essere fissato con l'aiuto di una fascetta

### Dati tecnici

Classificazione ETIM 5:

ETIM 5.0 Class-ID: EC000240

Descrizione classe ETIM 5.0 : Ingresso cavi

Classificazione ETIM 6:

ETIM 6.0 Class-ID: EC000240

ETIM 6.0 Class-Description: Portacavi

Certificazioni:

UL File No. E349737

Reazione al fuoco a norma UL94 V-2

Note:

Configurazione personalizzata dei fori su richiesta

Materiale:

Telaio: fibra di vetro rinforzata con poliammide

Guarnizione del telaio : CR

Inserto Gel : PC / Gel

Grado di protezione:

IP 66

Campo di temperatura:

da -30°C a +100°C

### Nota

Le fotografie e disegni non sono in scala e non sono da intendersi come immagini con dettagli realistici dei relativi prodotti. I prezzi sono da intendersi IVA e sovrapprezzi esclusi. Vendita riservata ai clienti commerciali.

**SKINTOP® CUBE MULTI**

Codice articolo	Descrizione articolo / dimensioni	Max. numero di esecuzioni	Numero di cavi x campo di serraggio
SKINTOP® CUBE MULTI Gel-inserto			
52220050	SKINTOP® CUBE MULTI Version 1	21	9 x 3-6 mm; 9 x 6-9 mm; 2 x 9-13 mm; 1 x 13-16 mm
52220053	SKINTOP® CUBE MULTI Version 2	23	23 x 5-8 mm
SKINTOP® CUBE MULTI Gel-inserto incluso telaio			
52220056	SKINTOP ® CUBE MULTI Versione 1 incl. Telaio	21	9 x 3-6 mm; 9 x 6-9 mm; 2 x 9-13 mm; 1 x 13-16 mm
52220057	SKINTOP ® CUBE MULTI versione 2 incl. Telaio	23	23 x 5-8 mm
SKINTOP® CUBE Telaio			
52220001	SKINTOP® CUBE FRAME 24	-	-

Ultimo aggiornamento (15.12.2021)

©2021 Lapp Group - all rights reserved.

Gestione del prodotto <http://lappitalia.lappgroup.com>

Potete trovare i dati tecnici nella scheda tecnica corrispondente.

PN 0456 / 02\_03.16

## SKINTOP® CUBE MULTI

