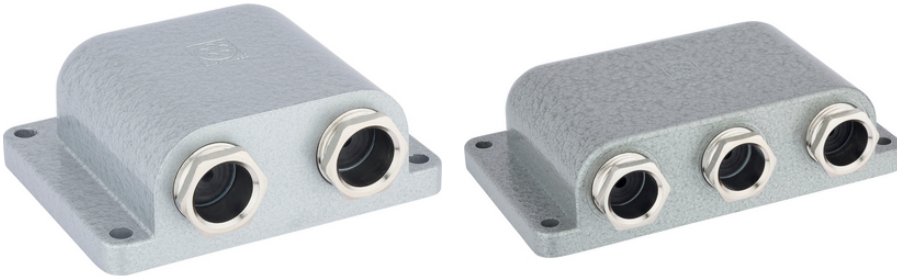


## SKINDICHT® SE-M 220/320

SKINDICHT® SE-M 220/320, pressacavo angolare con 2-3 uscite cavo separate, per filettatura di raccordo mancante ed elevate sollecitazioni meccaniche



Resistente alla corrosione



Ingombri ridotti



Connettore con custodia standard



Resistente alla temperatura

### Vantaggi

A seconda del modello sono possibili combinazioni con diversi pressacavi

Ingombro limitato

Elevata stabilità

Flangia con due o tre uscite cavo separate

### Applicazione

Per elevate sollecitazioni meccaniche

In tutti i casi in cui non è presente un foro filettato

### Note

Il tipo SKINDICHT® SE-M 220/320 senza E + D è senza anello di tenuta per incisione (E) e senza vite di pressione (D)

Il tipo SKINDICHT® SE-M 220/320 senza E+D può essere combinato con tutti i pressacavi (incl. O-ring), come ad es. pressacavi a tenuta stagna, con scarico della trazione, con protezione anti piega, per collegamento di tubi flessibili o per messa a terra

Il grado di protezione dipende dal pressacavi con cui viene combinato, nella versione standard è IP 55

### Dati tecnici

Classificazione ETIM 5:

ETIM 5.0 Class-ID: EC000441

Ultimo aggiornamento (08.04.2022)

©2022 Lapp Group - all rights reserved.

Gestione del prodotto <http://lappitalia.lappgroup.com>

Potete trovare i dati tecnici nella scheda tecnica corrispondente.

PN 0456 / 02\_03.16

**SKINDICHT® SE-M 220/320**

Classificazione ETIM 6:	Descrizione classe ETIM 5.0 : Pressacavo a vite ETIM 6.0 Class-ID: EC000441 ETIM 6.0 Class-Description: Pressacavo
Materiale:	Corpo: Pressofusione di zinco, dado di compressione con verniciatura bucciata: ottone nichelato Guarnizione settoriale: CR/NBR Guarnizione piatta: SBR
Grado di protezione:	IP 55
Campo di temperatura:	da -20°C a +80°C

**Nota**

Le fotografie e disegni non sono in scala e non sono da intendersi come immagini con dettagli realistici dei relativi prodotti. I prezzi sono da intendersi IVA e sovrapprezzi esclusi. Vendita riservata ai clienti commerciali.

**SKINDICHT® SE-M 220/320**

Codice articolo	Descrizione articolo / dimensioni	Guarnizione settoriale ØF (mm)	Altezza totale (mm)	Misura della chiave SW mm	Lunghezza totale C mm	Larghezza totale (mm)	Pezzi / confezione
SKINDICHT® SE-M 220/320							
52108040	2 x M20 x 1,5	2 x 4/7/10/13	33,5	20	76.8	91.0	1
52108050	3 x M20 x 1,5	3 x 4/7/10/13	33,5	20	76.8	124.0	1
SKINDICHT® SE-M 220/320 senza E+D							
52108041	2 x M20 x 1,5	-	33,5	-	70.0	91.0	1
52108051	3 x M20 x 1,5	-	33,5	-	70.0	124.0	1

Ultimo aggiornamento (08.04.2022)

©2022 Lapp Group - all rights reserved.

Gestione del prodotto <http://lappitalia.lappgroup.com>

Potete trovare i dati tecnici nella scheda tecnica corrispondente.

PN 0456 / 02\_03.16