

SKINDICHT® A-PG/M

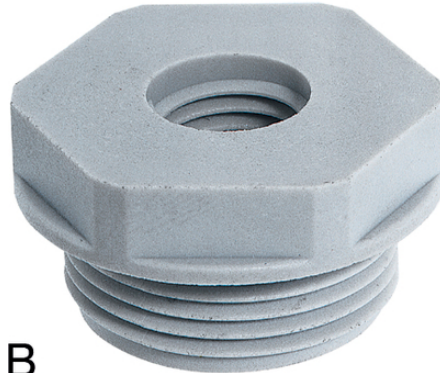
Adattatore SKINDICHT® A-PG/M da filetto esterno PG a quello interno M



A



Ingombri ridotti



B

Vantaggi

Adattatore da filettatura esterna PG a filettatura interna metrica

Applicazione

Custodie
Connettori industriali
Macchine

Costruzione

Filettatura di raccordo PG

Costruzione

Forma A = alta
Forma B = bassa

Dati tecnici

Classificazione ETIM 5:

ETIM 5.0 Class-ID: EC000441

Descrizione classe ETIM 5.0 : Pressacavo a vite

Classificazione ETIM 6:

ETIM 6.0 Class-ID: EC000441

ETIM 6.0 Class-Description: Pressacavo

Colore standard:

Grigio chiaro (RAL 7035)

Materiale:

Poliammide, rinforzato con fibra di vetro

Campo di temperatura:

da -40°C a +100°C

Nota

Le fotografie e disegni non sono in scala e non sono da intendersi come immagini con dettagli realistici dei relativi prodotti. I prezzi sono da intendersi IVA e sovrapprezzi esclusi. Vendita riservata ai clienti commerciali.

SKINDICHT® A-PG/M

Codice articolo	Forma	Filettatura, maschio PG	Filettatura, femmina M2	Misura della chiave SW mm	Pezzi / confezione
SKINDICHT® A-PG/M					
52100320	A	PG 7	12 x 1,5	16	25
52100321	A	PG 7	16 x 1,5	20	25
52100322	A	PG 9	12 x 1,5	20	25
52100323	A	PG 9	16 x 1,5	20	25
52100324	A	PG 9	20 x 1,5	24	25
52100325	A	PG 11	16 x 1,5	22	25
52100326	A	PG 11	20 x 1,5	24	25
52100327	A	PG 11	25 x 1,5	29	25
52100328	A	PG 13,5	16 x 1,5	24	25
52100329	A	PG 13,5	20 x 1,5	24	25
52100330	A	PG 13,5	25 x 1,5	29	25
52100331	A	PG 16	20 x 1,5	27	25
52100332	A	PG 16	25 x 1,5	29	25
52100333	A	PG 16	32 x 1,5	36	25
52100334	A	PG 21	25 x 1,5	33	10
52100335	A	PG 21	32 x 1,5	36	10
52100336	A	PG 21	40 x 1,5	46	10
52100337	B	PG 29	32 x 1,5	42	10
52100338	A	PG 29	40 x 1,5	46	10
52100339	A	PG 29	50 x 1,5	55	10
52100340	B	PG 36	40 x 1,5	53	10
52100341	A	PG 36	50 x 1,5	55	10
52100342	A	PG 36	63 x 1,5	68	10
52100343	B	PG 42	40 x 1,5	60	5
52100344	A	PG 42	50 x 1,5	60	5
52100345	A	PG 42	63 x 1,5	68	5
52100346	B	PG 48	50 x 1,5	65	5
52100347	A	PG 48	63 x 1,5	68	5

Ultimo aggiornamento (07.01.2022)

©2022 Lapp Group - all rights reserved.

Gestione del prodotto <http://lappitalia.lappgroup.com>

Potete trovare i dati tecnici nella scheda tecnica corrispondente.

PN 0456 / 02_03_16