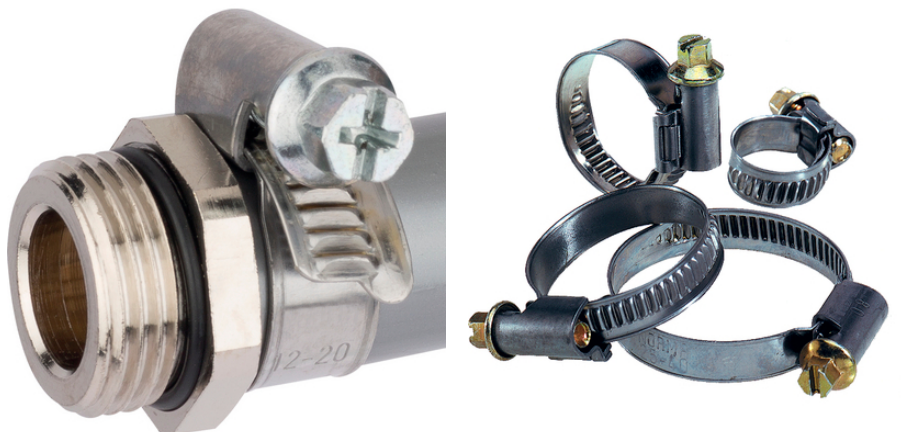


SILVYN® SCH

SILVYN® SCH - fascette fermacavo



Scarico della trazione ottimale

Vantaggi

Consente di fissare le guaine ai raccordi
Unisce guaine di diverse dimensioni con una sola fascetta

Applicazione

In combinazione con:
SILVYN® SSV-M/SSVZ-M
SILVYN® SSV/SSV-Z

Caratteristiche del prodotto

Intervallo di serraggio variabile

Costruzione

Anello in acciaio zincato
Serraggio a vite senza fine

Dati tecnici

Classificazione ETIM 5:

ETIM 5.0 Class-ID: EC000127

Descrizione classe ETIM 5.0 : Clip di fissaggio

Classificazione ETIM 6:

ETIM 6.0 Class-ID: EC000127

ETIM 6.0 Class-Description: Fascetta di fissaggio

Materiale:

Acciaio, zincato

Nota

Le fotografie e disegni non sono in scala e non sono da intendersi come immagini con dettagli realistici dei relativi prodotti. I prezzi sono da intendersi IVA e sovrapprezzi esclusi. Vendita riservata ai clienti commerciali.

SILVYN® SCH

Codice articolo	Descrizione articolo	Intervallo di serraggio in mm	Adatto a SILVYN® SI	Adatto a SILVYN® SP/SP-PU	Pezzi / confezione
SILVYN® SCH					
52003130	10 - 16 S	10.0 - 16.0	7 x 9 / 9 x 12 / 11 x 14	10 x 14	100
52003140	12 - 20 S	12.0 - 20.0	13 x 16 / 14 x 18	12 x 16	100
52003160	16 - 25 S	16.0 - 25.0	18 x 22	16 x 20	100
52003170	20 - 32 S	20.0 - 32.0	23 x 28	22 x 27	100
52009050	25 - 40 S	25.0 - 40.0	23 x 28 / 32 x 38	30 x 36	100
52009061	35 - 50 S	35.0 - 50.0	32 x 38	38 x 44	50
52009040	40 - 60 S	40.0 - 60.0	-	45 x 51 / 50 x 56	25

Ultimo aggiornamento (10.01.2022)

©2022 Lapp Group - all rights reserved.

Gestione del prodotto <http://lappitalia.lappgroup.com>

Potete trovare i dati tecnici nella scheda tecnica corrispondente.

PN 0456 / 02_03.16