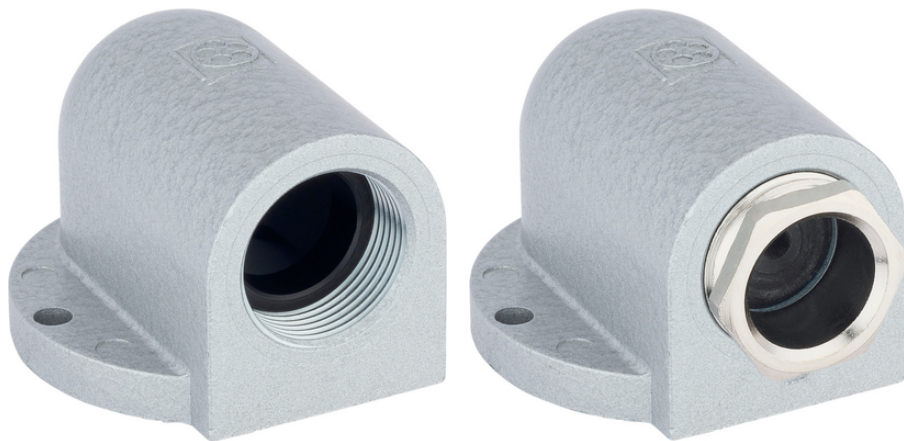


SKINDICHT® SE

SKINDICHT® SE, pressacavo angolare resistente alla corrosione, facile da installare, con guarnizione settoriale e ingresso cavo completamente sicuro



Resistente alla corrosione



Ingombri ridotti



Robusto

Vantaggi

Tenuta ermetica grazie alla guarnizione settoriale
Resistente alla corrosione
Installazione semplice
Ingresso del cavo sicuro
Ingombro limitato

Applicazione

Per elevate sollecitazioni meccaniche
In tutti i casi in cui non è presente un foro filettato

Costruzione

PG 16 - 21 con 2 fori per viti
PG 29 - 36 con 4 fori per viti

Note

Il nostro SKINDICHT® SE può essere utilizzato in combinazione con altri pressacavi SKINDICHT® o SKINTOP®, senza guarnizione settoriale (E) e dado di compressione (D)

Dati tecnici

Ultimo aggiornamento (07.01.2022)
©2022 Lapp Group - all rights reserved.
Gestione del prodotto <http://lappitalia.lappgroup.com>
Potete trovare i dati tecnici nella scheda tecnica corrispondente.
PN 0456 / 02_03.16

SKINDICHT® SE

Classificazione ETIM 5:	ETIM 5.0 Class-ID: EC000441 Descrizione classe ETIM 5.0 : Pressacavo a vite
Classificazione ETIM 6:	ETIM 6.0 Class-ID: EC000441 ETIM 6.0 Class-Description: Pressacavo
Materiale:	Corpo: pressofusione di zinco, grigio, verniciatura bucciata Guarnizione settoriale: CR O-ring: NBR Dado di pressione: Ottone, nichelato
Grado di protezione:	IP 55
Campo di temperatura:	da -20°C a +80°C

Nota

Le fotografie e disegni non sono in scala e non sono da intendersi come immagini con dettagli realistici dei relativi prodotti. I prezzi sono da intendersi IVA e sovrapprezzi esclusi. Vendita riservata ai clienti commerciali.

SKINDICHT® SE

Codice articolo	Descrizione articolo / dimensioni	Guarnizione settoriale ØF (mm)	Misura della chiave SW mm	Lunghezza totale (mm)	Larghezza totale (mm)	Altezza totale (mm)	Pezzi / confezione
SKINDICHT® SE							
52004130	PG 16	8/10,5/13,5/16	22	49.2	42.0	36.0	10
52004140	PG 21	11/15/18/20	28	68.1	60.0	52.5	10
52005430	PG 29	19/23/27/31	37	83.6	66.0	54.0	5
52004150	PG 36	25/28/31/35	47	99.6	85.0	73.0	1
SKINDICHT® SE senza E+D							
52024090	PG 16	-	-	42.0	42.0	36.0	10
52024100	PG 21	-	-	60.0	60.0	52.5	10
52024110	PG 29	-	-	76.0	66.0	54.0	5
52024120	PG 36	-	-	90.0	85.0	73.0	1

Ultimo aggiornamento (07.01.2022)

©2022 Lapp Group - all rights reserved.

Gestione del prodotto <http://lappitalia.lappgroup.com>

Potete trovare i dati tecnici nella scheda tecnica corrispondente.

PN 0456 / 02_03_16