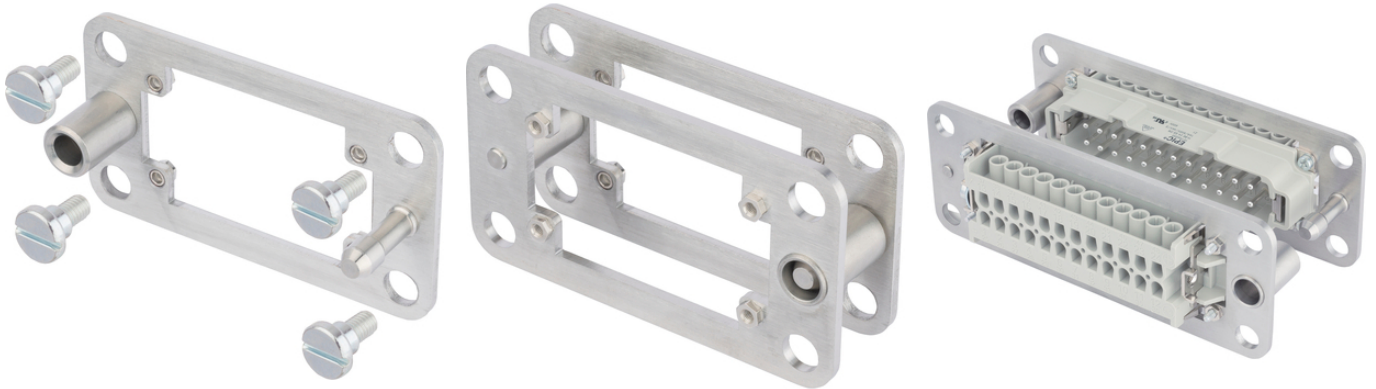


## Telaio di aggancio EPIC®

Il sistema di installazione per quadri elettrici è disponibile come kit o sotto forma di componenti singoli (componente superiore per connettore cavo, componente inferiore per montaggio su guida DIN).

### Info

Sistema di montaggio per armadietti di comando per il fissaggio flottante di inserti



### Applicazione

Costruzione di quadri elettrici  
Impianti eolici

### Caratteristiche del prodotto

Dotazione per ogni confezione: 2 telai con 8 viti  
Viti speciali adatte al telaio  
Intervallo ridotto nell'asse x e y: + - 1,5mm

### Dati tecnici

Classificazione ETIM 5:

ETIM 5.0 Class-ID: EC002312

Descrizione classe ETIM 5.0: supporto per inserti contatti per connettori industriali

Classificazione ETIM 6:

ETIM 6.0 Class-ID: EC002312

ETIM 6.0 Class-Description: Supporto per inserto porta contatti per connettore industriale

Materiale:

Telaio di aggancio: acciaio inox

Viti: acciaio zincato

Cicli di innesto:

500

### Nota

Le fotografie e disegni non sono in scala e non sono da intendersi come immagini con dettagli realistici dei relativi prodotti. I prezzi sono da intendersi IVA e sovrapprezzi esclusi. Vendita riservata ai clienti commerciali.

**Telaio di aggancio EPIC®**

Codice articolo	Descrizione articolo	Versione	Pezzi / confezione
44429440	H-B 6 DF	4 viti di fissaggio incluse ciascuno	2
44429441	H-B 10 DF	4 viti di fissaggio incluse ciascuno	2
44429442	H-B 16 DF	4 viti di fissaggio incluse ciascuno	2
44429443	H-B 24 DF	4 viti di fissaggio incluse ciascuno	2

Ultimo aggiornamento (03.03.2021)

©2021 Lapp Group - all rights reserved.

Gestione del prodotto <http://appitalia.lappgroup.com>

Potete trovare i dati tecnici nella scheda tecnica corrispondente.

PN 0456 / 02\_03.16