

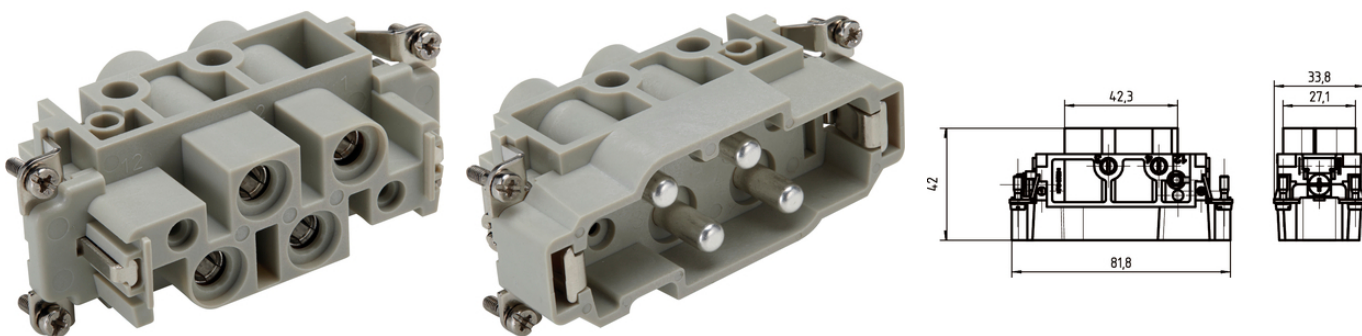
EPIC® K 4/0

Inserto di potenza

La matrice combinata garantisce emissioni di potenza estremamente elevate in un'unica soluzione ed è appositamente concepita per la combinazione con il cavo per servomotori ÖLFLEX.

Info

Inserto di potenza



Componenti aggiuntivi di Lapp per l'automazione



Automazione industriale



Eolico



Resistente alla temperatura

Vantaggi

Alta potenza in un singolo inserto per connettore
Adatto con ÖLFLEX®SERVO

Applicazione

Ingegneria meccanica
Ingegneria di controllo
Energie rinnovabili

Dati tecnici

Classificazione ETIM 5:

ETIM 5.0 Class-ID: EC000438

Descrizione classe ETIM 5.0 : Inserto per connettori industriali

Classificazione ETIM 6:

ETIM 6.0 Class-ID: EC000438

ETIM 6.0 Class-Description: Inserto porta contatti per connettore

Ultimo aggiornamento (05.11.2021)

©2021 Lapp Group - all rights reserved.

Gestione del prodotto <http://lappitalia.lappgroup.com>

Potete trovare i dati tecnici nella scheda tecnica corrispondente.

PN 0456 / 02_03.16

EPIC® K 4/0

	industriale
Tensione Nominale (V):	830 V Potenza
Tensione di prova:	8 kV
Corrente nominale (A):	80 A Potenza
Grado di inquinamento:	3
Autoestinguenza:	UL94 V-0
Resistenza di contatto:	< 5 mOhm
Numero di contatti:	4 + PE
Tipologia del contatto:	Collegamento filettato: 1,5 - 16,0 mm ² (contatto Potenza)
Lunghezza di spelatura (mm):	16 mm (Power)
Materiale:	Policarbonato PC
Cicli di innesto:	500
Certificazioni:	Testato UL: UL File Number: E75770
Campo di temperatura:	da -40°C a +125°C

Nota

Connessione PE con conduttore da 16 mm² solo con il copicorda a occhiello 44424029

Gli inserti devono essere utilizzati nelle apposite custodie

Le fotografie e disegni non sono in scala e non sono da intendersi come immagini con dettagli realistici dei relativi prodotti.

I prezzi sono da intendersi IVA e sovrapprezzi esclusi. Vendita riservata ai clienti commerciali.

Per il collegamento dei trefoli occorre utilizzare un puntalino.

EPIC® K 4/0

Codice articolo	Descrizione articolo	Tipo di contatto	Numero di contatti operativi	Pezzi / confezione
Collegamento filettato EPIC® K 4/0				
44424041	EPIC® K 4/0 SS	maschio	4 + PE	10
44424042	EPIC® K 4/0 BS	femmina	4 + PE	10

Ultimo aggiornamento (05.11.2021)

©2021 Lapp Group - all rights reserved.

Gestione del prodotto <http://appitalia.lappgroup.com>

Potete trovare i dati tecnici nella scheda tecnica corrispondente.

PN 0456 / 02_03.16

EPIC® K 4/0