

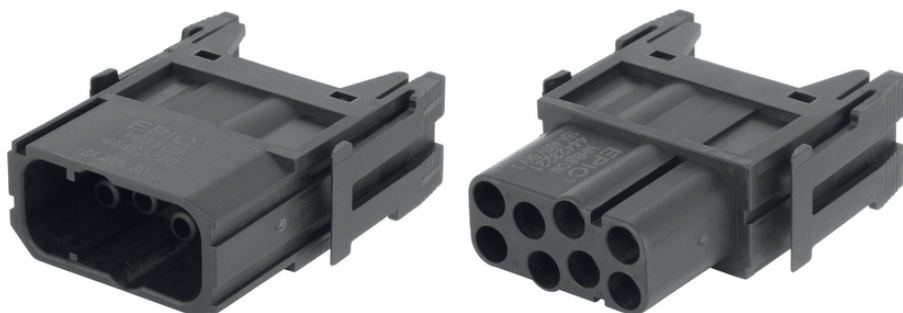
EPIC® MH 8

Elevata flessibilità con l'utilizzo di qualsiasi combinazione di inserti in un unico connettore

Info

Sistema di connettori modulari, innestabili con lo standard di mercato

Modulo 8 poli per segnali di comando



Componenti aggiuntivi di Lapp per l'automazione



Automazione industriale



guida



Eolico



Autoestinguento



Tensione

Vantaggi

Modulo 8 poli per segnali di comando

Crimp connection for permanent vibration proof contacting

Il sistema EPIC® MH è combinabile con lo standard di mercato

L'unione di diverse funzioni in un solo connettore garantisce un'elevata flessibilità

Railway applications

- Fire protection on railway vehicles: Test according to EN 45545-2. Requirement sets R22 and R23. Hazard level HL1, HL2 and HL3

Applicazione

Ultimo aggiornamento (08.04.2022)

©2022 Lapp Group - all rights reserved.

Gestione del prodotto <http://lappitalia.lappgroup.com>

Potete trovare i dati tecnici nella scheda tecnica corrispondente.

PN 0456 / 02_03.16

EPIC® MH 8

Ingegneria meccanica
Industria robotica
Impianti industriali
Energie rinnovabili
Applicazioni ferroviarie / costruzione di veicoli

Dati tecnici

Classificazione ETIM 5:	ETIM 5.0 Class-ID: EC002641 Descrizione classe ETIM 5.0: connettore modulare (connettore industriale)
Classificazione ETIM 6:	ETIM 6.0 Class-ID: EC002641 ETIM 6.0 Class-Description: Connettore modulare (connettore industriale)
Tensione Nominale (V):	400 V
Tensione di prova:	6 kV
Corrente nominale (A):	16 A
Grado di inquinamento:	3
Autoestinguenza:	UL94 V-0
Resistenza di contatto:	< 5 mOhm
Numero di contatti:	8
Tipologia del contatto:	Contatto a crimpare
Materiale:	Poliammide, rinforzato con fibra di vetro
Cicli di innesto:	500
Certificazioni:	Testato UL: UL File Number: E75770
Campo di temperatura:	da -40°C a +125°C

Nota

Le fotografie e disegni non sono in scala e non sono da intendersi come immagini con dettagli realistici dei relativi prodotti. I prezzi sono da intendersi IVA e sovrapprezzi esclusi. Vendita riservata ai clienti commerciali.

EPIC® MH 8

Codice articolo	Descrizione articolo	Tipo di contatto	Numero di contatti operativi	Slots	Pezzi / confezione
44423220	EPIC® MHS 8 CM	maschio	8	1	10
44423221	EPIC® MHB 8 CM	femmina	8	1	10

Ultimo aggiornamento (08.04.2022)

©2022 Lapp Group - all rights reserved.

Gestione del prodotto <http://lappitalia.lappgroup.com>

Potete trovare i dati tecnici nella scheda tecnica corrispondente.

PN 0456 / 02_03.16