

## EPIC® POWERLOCK F6 C

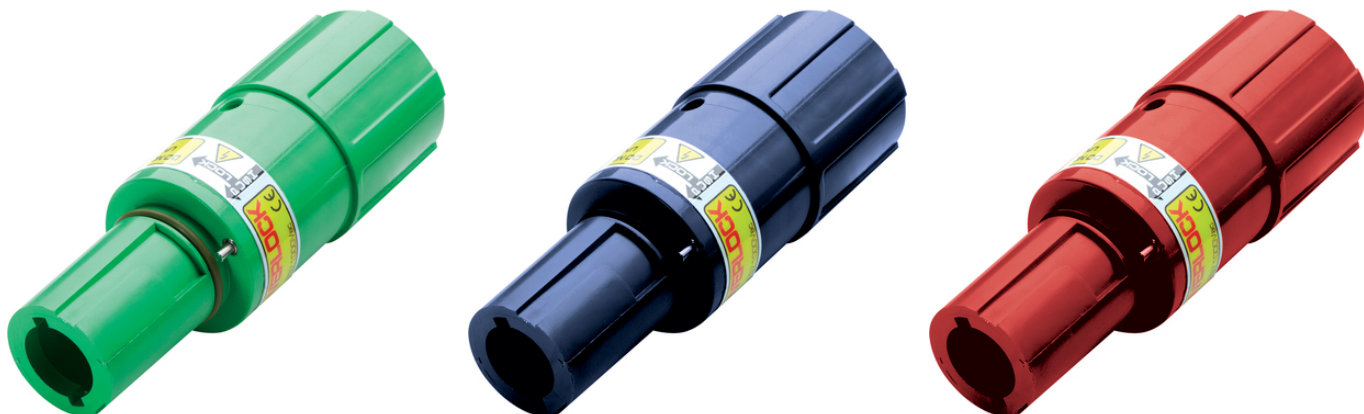
Connettore circolare unipolare per distribuzione dell'energia, motori elettrici e generatori

Connettore a spina EPIC®POWERLOCK corrente di caduta 660A per collegamento a crimpare fino a 240mm<sup>2</sup>

### Info

Connettore per cavi monoconduttori non schermati

Made in Europe



Ampio campo di serraggio



Scarico della trazione ottimale



Robusto



affidabilità



Impermeabile

### Vantaggi

Resistente alle trazioni meccaniche in condizioni ambientali difficili

Connettori in colori armonizzati secondo la norma europea

Ogni colore corrisponde a una diversa codifica per evitare collegamenti errati

### Applicazione

Per impianti di energia rinnovabile come ad es. l'energia eolica

Per applicazioni in corrente continua ed alternata

Per l'allacciamento di motori, trasformatori e generatori

Tecnologia per lo spettacolo

Ultimo aggiornamento (30.11.2021)

©2021 Lapp Group - all rights reserved.

Gestione del prodotto <http://lappitalia.lappgroup.com>

Potete trovare i dati tecnici nella scheda tecnica corrispondente.

PN 0456 / 02\_03.16

## EPIC® POWERLOCK F6 C

### Caratteristiche del prodotto

Connettore volante con filetto M40

SKINTOP® ST-M 40 o STR-M 40 da ordinare separatamente

Fissaggio del contatto con pin di bloccaggio del contatto, ogni pin può essere utilizzato solo una volta

Custodia senza contatto, ordinare il contatto separatamente

### Dati tecnici

Classificazione ETIM 5:	ETIM 5.0 Class-ID: EC000437 Descrizione classe ETIM 5.0 : Custodia per connettore industriale
Classificazione ETIM 6:	ETIM 6.0 Class-ID: EC000437 ETIM 6.0 Class-Description: Custodia per connettore industriale
Tensione Nominale (V):	1000 V
Tensione di prova:	8 kV
Corrente nominale (A):	Max. 660 A
Grado di inquinamento:	3
Contatti:	Contatto a crimpare: Rame, placcato argento
Numero di contatti:	1
Tipologia del contatto:	Contatto a crimpare: 35 - 240 mm <sup>2</sup>
Materiale:	Custodia: PBT Pin di bloccaggio del contatto: PA
Grado di protezione:	IP 67 (max, a seconda del pressacavo utilizzato) IP 20 (non collegato)
Cicli di innesto:	500
Testato VDE:	VDE Reg. N. D42
Campo di temperatura:	da -25°C a +125°C

### Nota

Le fotografie e disegni non sono in scala e non sono da intendersi come immagini con dettagli realistici dei relativi prodotti. I prezzi sono da intendersi IVA e sovrapprezzi esclusi. Vendita riservata ai clienti commerciali.

**EPIC® POWERLOCK F6 C**

Codice articolo	Descrizione articolo	M	Configurazione dei contatti	Pezzi / confezione
44420211	POWERLOCK F6 PE/GN	40	PE, verde	1
44420212	POWERLOCK F6 N/BL	40	N, blu	1
44420213	POWERLOCK F6 L1/BN	40	L1, marrone	1
44420214	POWERLOCK F6 L2/BK	40	L2, nero	1
44420215	POWERLOCK F6 L3/GY	40	L3, grigio	1
Per applicazioni con corrente continua in combinazione con L2/nero				
44420318	POWERLOCK F6 L1/RD	40	L1, Rosso	1

Ultimo aggiornamento (30.11.2021)

©2021 Lapp Group - all rights reserved.

Gestione del prodotto <http://appitalia.lappgroup.com>

Potete trovare i dati tecnici nella scheda tecnica corrispondente.

PN 0456 / 02\_03.16

## EPIC® POWERLOCK F6 C



Ultimo aggiornamento (30.11.2021)

©2021 Lapp Group - all rights reserved.

Gestione del prodotto <http://lappitalia.lappgroup.com>

Potete trovare i dati tecnici nella scheda tecnica corrispondente.

PN 0456 / 02\_03.16

## EPIC® POWERLOCK F6 C

