

EPIC® DATA RJ45

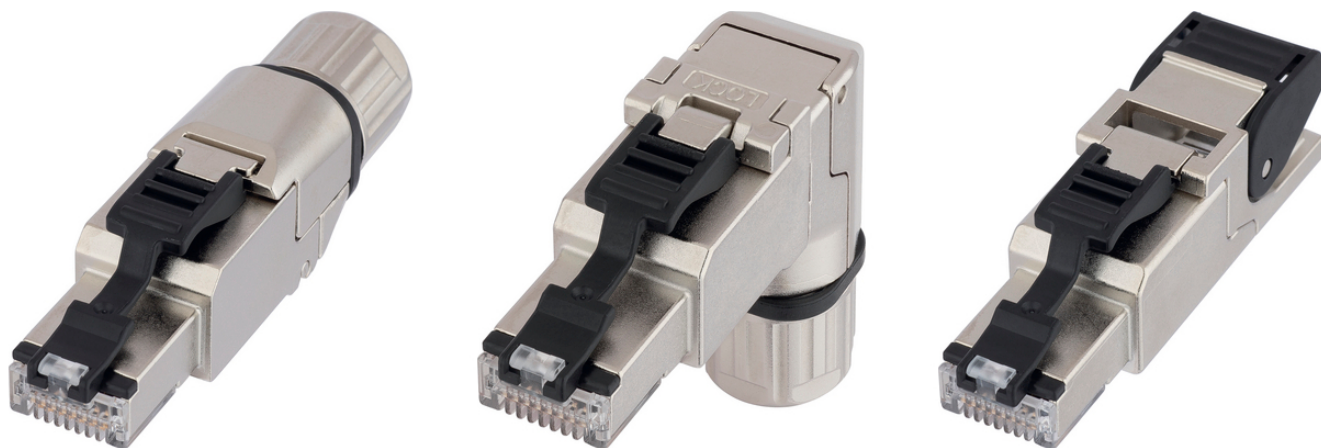
Connettore Ethernet industriale installabile su campo, RJ45, dritto e angolare, IP20, idoneo per la trasmissione di dati a 10 Gbit/s, gestione fili con codifica a colori PROFINET o TIA

Info

Cat.6A secondo ISO / IEC 11801

Ausilio di montaggio con codifica a colori

Installazione senza attrezzi



Componenti aggiuntivi di Lapp per l'automazione



Automazione industriale



Ampio campo di serraggio



Resistenza meccanica



Tempo di montaggio



interferenze

Caratteristiche del prodotto

Connettore Ethernet industriale RJ45 cablabile in campo

Idoneo per 10BASE-T / 100BASE-T / 1000BASE-T / 10GBASE-T

Custodia: pressofusione di zinco, grigia

Possibilità di realizzare 4 uscite cavi angolari diverse

Adatto per l'impiego nel settore industriale

Riferimenti normativi/approvazioni

Cat.6_A conf. ISO/IEC 11801

Ultimo aggiornamento (08.04.2022)

©2022 Lapp Group - all rights reserved.

Gestione del prodotto <http://lappitalia.lappgroup.com>

Potete trovare i dati tecnici nella scheda tecnica corrispondente.

PN 0456 / 02_03.16

EPIC® DATA RJ45

RJ45 conforme a IEC 60603-7-51
UL-listed (E-File E353543)

Dati tecnici

Classificazione ETIM 5:	ETIM 5.0 Class-ID: EC001121 Descrizione classe ETIM 5.0 : Connettore modulare
Classificazione ETIM 6:	ETIM 6.0 Class-ID: EC001121 ETIM 6.0 Class-Description: Connettore modulare
Grado di protezione:	IP 20
Campo di temperatura (esercizio):	da - 40° C a + 85° C

Nota

Le fotografie e disegni non sono in scala e non sono da intendersi come immagini con dettagli realistici dei relativi prodotti.

I prezzi sono da intendersi IVA e sovrapprezzi esclusi. Vendita riservata ai clienti commerciali.

*In caso di conduttori a 19 fili è necessaria un'approvazione del cavo da parte della ditta U.I. Lapp GmbH

Cavi approvati: 2170289 & 2170489 ETHERLINE® Cat.5e FD; CE217489 ETHERLINE® Cat.5 FD BK; 2170488 ETHERLINE® Cat.6 FD, 2170888 ETHERLINE® TORSION CAT5

EPIC® DATA RJ45

Codice articolo	Design	Descrizione articolo	Min. diametro esterno (mm)	Max. diametro esterno (mm)	Minimo diametro del conduttore in mm	Max. diametro conduttore incluso isolamento	AWG rigido	AWG 7-fili	AWG 19-fili
Codifica colore PROFINET (2 coppie)									
21700605	Dritto, a scatto	ED-IE-AX-5-PN-20-FC	5	9	1	1,6	24 - 22	27 - 22	22*
21700651	Diritto, avvitato	ED-IE-AXS-5-PN-20-FC	5,5	10	1	1,6	24 - 22	27 - 22	22*
21700638	Angolato, avvitato	ED-IE-90-6A-PN-20-FC	5,5	10	1	1,6	24 - 22	27 - 22	22*
EIA/TIA 568A Codifica colore									
21700600	Dritto, a scatto	ED-IE-AX-6A-A-20-FC	5	9	1	1,6	24 - 22	27 - 22	-
21700652	Diritto, avvitato	ED-IE-AXS-6A-A-20-FC	5,5	10	1	1,6	24 - 22	27 - 22	-
21700636	Angolato, avvitato	ED-IE-90-6A-A-20-FC	5,5	10	1	1,6	24 - 22	27 - 22	-
EIA/TIA 568B Codifica colore									
21700601	Dritto, a scatto	ED-IE-AX-6A-B-20-FC	5	9	1	1,6	24 - 22	27 - 22	-
21700653	Diritto, avvitato	ED-IE-AXS-6A-B-20-FC	5,5	10	1	1,6	24 - 22	27 - 22	-
21700637	Angolato, avvitato	ED-IE-90-6A-B-20-FC	5,5	10	1	1,6	24 - 22	27 - 22	-
Codifica colore secondo EIA/TIA 568A per sezioni cavo ridotte									
21700615	Dritto, a scatto	ED-IE-AX-6 _A -A-20-FD-FC	5	9	0,85	1,1	26 - 24	27 - 24	26*
21700654	Diritto, avvitato	ED-IE-AXS-6A-A-20-FD-FC	5,5	10	0,85	1,1	26 - 24	27 - 24	26*
21700639	Angolato, avvitato	ED-IE-90-6A-A-20-FD-FC	5,5	10	0,85	1,1	26 - 24	27 - 24	26*
Codifica colore secondo EIA/TIA 568B per sezioni cavo ridotte									
21700616	Dritto, a scatto	ED-IE-AX-6 _A -B-20-FD-FC	5	9	0,85	1,1	26 - 24	27 - 24	26*
21700655	Diritto, avvitato	-	5,5	10	0,85	1,1	26 - 24	27 - 24	26*
21700640	Angolato, avvitato	ED-IE-90-6A-B-20-FD-FC	5,5	10	0,85	1,1	26 - 24	27 - 24	26*

Ultimo aggiornamento (08.04.2022)

©2022 Lapp Group - all rights reserved.

 Gestione del prodotto <http://lappitalia.lappgroup.com>

Potete trovare i dati tecnici nella scheda tecnica corrispondente.

PN 0456 / 02_03_16