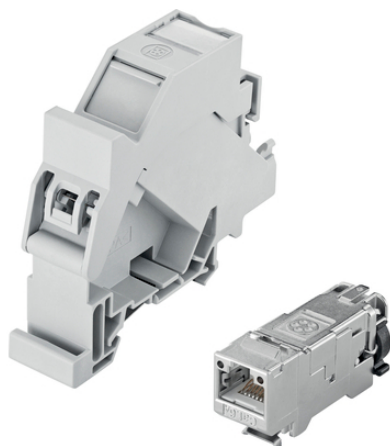


## EPIC® DATA HS RJ45F Cat.6A

Adattatore per guida DIN con connettore RJ45

Il supporto da guida DIN, è adatto per l'impiego negli impianti industriali. Il supporto è provvisto di un sistema per il serraggio del cavo fino a 9 mm di diametro.



Componenti aggiuntivi di Lapp per l'automazione



Automazione industriale



Ingombri ridotti



interferenze

### Caratteristiche del prodotto

Custodia in plastica incluso connettore RJ45

Adatto per l'impiego nel settore industriale

Colore: grigio chiaro (RAL 7035)

Adatto per cavi flessibili AWG27/7- 22/7 e per cavi rigidi AWG26/1- 22/1

### Riferimenti normativi/approvazioni

RJ45 conforme a IEC 60603-7-51

### Dati tecnici

Classificazione ETIM 5:

ETIM 5.0 Class-ID: EC001121

Descrizione classe ETIM 5.0 : Connettore modulare

Classificazione ETIM 6:

ETIM 6.0 Class-ID: EC001121

ETIM 6.0 Class-Description: Connettore modulare

Grado di protezione:

IP 20

Campo di temperatura (esercizio):

da -40°C a +70°C

Ultimo aggiornamento (19.02.2021)

©2021 Lapp Group - all rights reserved.

Gestione del prodotto <http://lappitalia.lappgroup.com>

Potete trovare i dati tecnici nella scheda tecnica corrispondente.

PN 0456 / 02\_03.16

## EPIC® DATA HS RJ45F Cat.6A

### **Nota**

Le fotografie e disegni non sono in scala e non sono da intendersi come immagini con dettagli realistici dei relativi prodotti. I prezzi sono da intendersi IVA e sovrapprezzi esclusi. Vendita riservata ai clienti commerciali.

**EPIC® DATA HS RJ45F Cat.6A**

Codice articolo	Descrizione articolo
	Adattatore per guida DIN con connettore RJ45 dopo assegnazione T568A (articolo 21700611)
21700613	EPIC DATA HS RJ45 F 10G A
	Adattatore per guida DIN con connettore RJ45 dopo assegnazione T568B (articolo 21700612)
21700614	EPIC DATA HS RJ45 F 10G B

Ultimo aggiornamento (19.02.2021)

©2021 Lapp Group - all rights reserved.

Gestione del prodotto <http://appitalia.lappgroup.com>

Potete trovare i dati tecnici nella scheda tecnica corrispondente.

PN 0456 / 02\_03.16