

EPIC® H-D 7 tornito

Inseri multipolari per contatti a crimpare meccanizzati

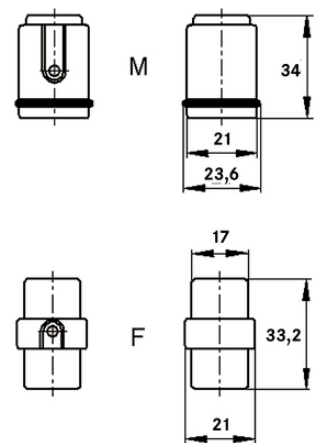
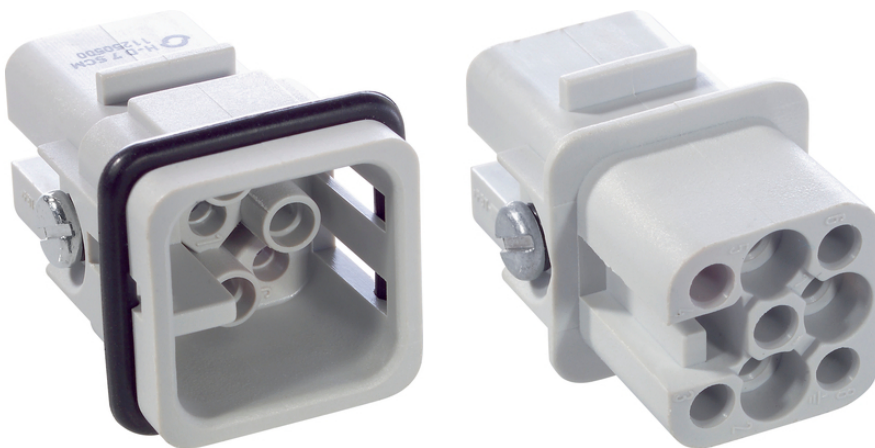
La matrice standard compatta dispone di contatti torniti ed è, ad esempio, idonea per i sistemi di controllo e nella costruzione di macchinari e dispositivi.

Info

Matrice standard compatta e potente

Per contatti per lavorazione con crimpatrice rapida

Made in Germany



Automazione industriale



Ingombri ridotti



Robusto

Vantaggi

Connettore piccolo, high-performance

Contatti a crimpare ad elevato rendimento

Contatto PE con collegamento a vite

Applicazione

Costruzione di macchine e macchinari

Ingegneria di controllo

Dati tecnici

Classificazione ETIM 5:

ETIM 5.0 Class-ID: EC000438

Descrizione classe ETIM 5.0 : Inserto per connettori industriali

Classificazione ETIM 6:

ETIM 6.0 Class-ID: EC000438

ETIM 6.0 Class-Description: Inserto porta contatti per

Ultimo aggiornamento (08.10.2021)

©2021 Lapp Group - all rights reserved.

Gestione del prodotto <http://lappitalia.lappgroup.com>

Potete trovare i dati tecnici nella scheda tecnica corrispondente.

PN 0456 / 02_03.16

EPIC® H-D 7 tornito

	connettore industriale
Tensione Nominale (V):	IEC: 24 V (AC)/60 V (DC) custodia in metallo; 250 V custodia termoplastica; UL: 250 V
Tensione di prova:	2,5 kV
Corrente nominale (A):	IEC: 10 A UL: 10 A
Grado di inquinamento:	3
Autoestinguenza:	UL94 V-0
Resistenza di contatto:	< 2 mOhm
Contatti:	Argentati/dorati
Numero di contatti:	7 + PE
Tipologia del contatto:	Collegamento a crimpare: 0,14 - 2,5 mm ²
Materiale:	Poliestere PBT
Cicli di innesto:	100
Certificazioni:	Test: REG. VDE. n.:B437 Testato UL: UL File Number: E75770
Campo di temperatura:	da -40 °C a +100 °C , per brevi periodi fino a +125 ° C

Nota

Le fotografie e disegni non sono in scala e non sono da intendersi come immagini con dettagli realistici dei relativi prodotti. I prezzi sono da intendersi IVA e sovrapprezzi esclusi. Vendita riservata ai clienti commerciali.

EPIC® H-D 7 tornito

Codice articolo	Descrizione articolo	Tipo di contatto	Descrizione articolo	Numero di contatti operativi	Pezzi / confezione
11250500	H-D 7 SCM	maschio	tornito	1 - 7	10
11251500	H-D 7 BCM	femmina	tornito	1 - 7	10

Ultimo aggiornamento (08.10.2021)

©2021 Lapp Group - all rights reserved.

Gestione del prodotto <http://appitalia.lappgroup.com>

Potete trovare i dati tecnici nella scheda tecnica corrispondente.

PN 0456 / 02_03.16