

## EPIC® STA 14 a vite

Inserto STA con contatti a molla

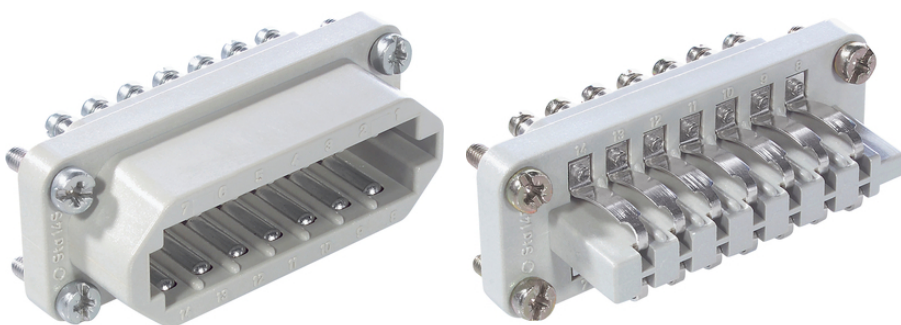
La matrice con collegamento filettato è un prodotto comprovato per quadri elettrici e sistemi di controllo e dispone di molle di contatto potenti.

### Info

Per un affidabile trasmissione del segnale in condizioni ambientali difficili

Robusti contatti a molla

Made in Germany



Automazione industriale

### Vantaggi

Ottima superficie di contatto grazie alla struttura a molla

Inserto STA con contatti a molla

### Applicazione

Impianti di comando

Tecnologia "Rack"

Laboratori elettronici

### Dati tecnici

Classificazione ETIM 5:

ETIM 5.0 Class-ID: EC000438

Descrizione classe ETIM 5.0 : Inserto per connettori industriali

Classificazione ETIM 6:

ETIM 6.0 Class-ID: EC000438

ETIM 6.0 Class-Description: Inserto porta contatti per connettore industriale

Tensione Nominale (V):

IEC: 24 V AC, 60 V DC

UL: 48 V

CSA: 48 V

Corrente nominale (A):

IEC: 7,5 A

UL: 7,5 A

Ultimo aggiornamento (08.10.2021)

©2021 Lapp Group - all rights reserved.

Gestione del prodotto <http://lappitalia.lappgroup.com>

Potete trovare i dati tecnici nella scheda tecnica corrispondente.

PN 0456 / 02\_03.16

**EPIC® STA 14 a vite**

	CSA: 7,5 A
Grado di inquinamento:	2
Resistenza di contatto:	< 3 mOhm
Contatti:	Argentati
Numero di contatti:	14
Tipologia del contatto:	Collegamento a vite: 0,5 - 1,5 mm <sup>2</sup>
Lunghezza di spelatura (mm):	5
Cicli di innesto:	100
Testato VDE:	Testato UL: UL File Number: E75770
Campo di temperatura:	da -40°C a +80°C

**Nota**

Le fotografie e disegni non sono in scala e non sono da intendersi come immagini con dettagli realistici dei relativi prodotti. I prezzi sono da intendersi IVA e sovrapprezzi esclusi. Vendita riservata ai clienti commerciali.

**EPIC® STA 14 a vite**

Codice articolo	Descrizione articolo	Tipo di contatto	Numero di contatti operativi	Pezzi / confezione
STA 14 a vite				
10491100	STA 14 SS	maschio	1 - 14	5
10493100	STA 14 FS	femmina	1 - 14	5

Ultimo aggiornamento (08.10.2021)

©2021 Lapp Group - all rights reserved.

Gestione del prodotto <http://appitalia.lappgroup.com>

Potete trovare i dati tecnici nella scheda tecnica corrispondente.

PN 0456 / 02\_03.16