

EPIC® H-A 3

Inseri H-A con morsetto a vite per conduttori con sezioni fino a 2,5 mm²

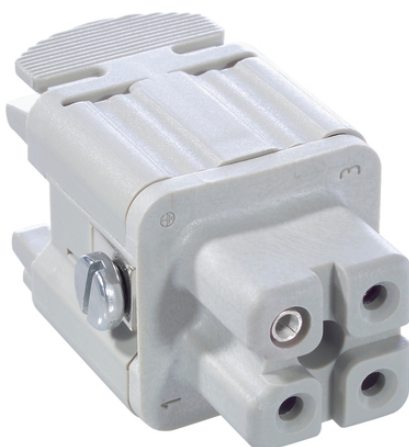
La piccola matrice robusta è ideale per connettori di alimentazione elettrica e può essere, ad esempio, utilizzata anche per la costruzione di macchinari e dispositivi o nei sistemi di controllo.

Info

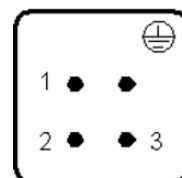
Connettore di alimentazione compatto per monofase e trifase

Facile da cablare grazie all'ingresso dritto dei conduttori

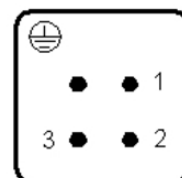
Made in Germany



M



F



Automazione industriale



guida



Eolico



Tempo di montaggio



Ingombri ridotti



Molteplici approvazioni

Vantaggi

I compatti H-A 3 / H-A 4 sono usati ovunque vi sia poco spazio.

Semplice manutenzione grazie alla connessione a vite

Semplice collegamento del cavo con ingresso conduttori dritto nei contatti

Railway applications

- Fire protection on railway vehicles: Test according EN 45545-2. Requirement sets R22 and R23. Hazard level HL1, HL2 and HL3

Ultimo aggiornamento (22.10.2021)

©2021 Lapp Group - all rights reserved.

Gestione del prodotto <http://lappitalia.lappgroup.com>

Potete trovare i dati tecnici nella scheda tecnica corrispondente.

PN 0456 / 02_03.16

EPIC® H-A 3

Applicazione

Costruzione di macchine e macchinari
Ingegneria di controllo
Costruzione di apparecchiature
Applicazioni ferroviarie / costruzione di veicoli

Dati tecnici

| | |
|------------------------------|--|
| Classificazione ETIM 5: | ETIM 5.0 Class-ID: EC000438 Descrizione classe ETIM 5.0 : Insetto per connettori industriali |
| Classificazione ETIM 6: | ETIM 6.0 Class-ID: EC000438 ETIM 6.0 Class-Description: Insetto porta contatti per connettore industriale |
| Tensione Nominale (V): | IEC: 400 V UL: 600 V CSA: 600 V |
| Tensione di prova: | 4 kV |
| Corrente nominale (A): | IEC: 23 A UL: 10 A CSA: 10 A |
| Grado di inquinamento: | 3 |
| Autoestinguenza: | UL94 V-0 |
| Resistenza di contatto: | 1,5 - 4 mohm |
| Contatti: | lega di rame, argentati |
| Numero di contatti: | 3 + PE |
| Tipologia del contatto: | Collegamento a vite: 0,5 - 2,5 mm ² (2,5 mm ² con puntalini a seconda del profilo di crimpatura) |
| Lunghezza di spelatura (mm): | 6 |
| Cicli di innesto: | 100 |
| Testato VDE: | Test: REG. VDE. n.:B437 Testato UL: UL File Number: E75770 |
| Campo di temperatura: | da -40 °C a +100 °C , per brevi periodi fino a +125 ° C |

Nota

Le fotografie e disegni non sono in scala e non sono da intendersi come immagini con dettagli realistici dei relativi prodotti. I prezzi sono da intendersi IVA e sovrapprezzi esclusi. Vendita riservata ai clienti commerciali.

EPIC® H-A 3

| Codice articolo | Descrizione articolo | Tipo di contatto | Numero di contatti operativi | Pezzi / confezione |
|---------------------------|----------------------|------------------|------------------------------|--------------------|
| Terminazione a vite H-A 3 | | | | |
| 10420000 | H-A 3 SS | maschio | 1 - 3 | 10 |
| 10421000 | H-A 3 BS | femmina | 1 - 3 | 10 |

Ultimo aggiornamento (22.10.2021)

©2021 Lapp Group - all rights reserved.

Gestione del prodotto <http://appitalia.lappgroup.com>

Potete trovare i dati tecnici nella scheda tecnica corrispondente.

PN 0456 / 02_03.16

EPIC® H-A 3