

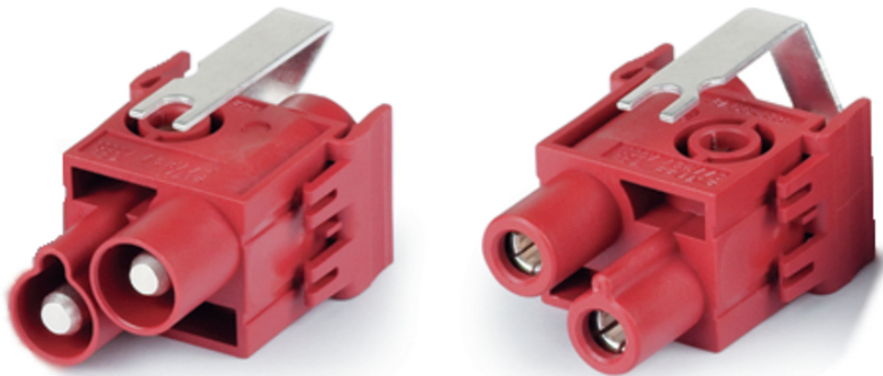
Modulo EPIC® MC: HC1+PE

La possibilità di combinare moduli di potenza e di segnale offre un'ampia flessibilità. Per applicazioni in meccanica, impiantistica ed industria in genere

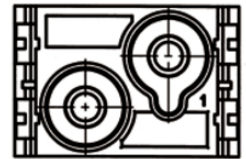
Il modulo di alta corrente con collegamento filettato e messa a terra rinforzata è idoneo per l'impiego nelle macchine stampa e nei sistemi di controllo.

Info

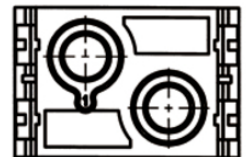
Modulo ad elevata potenza con collegamento a vite e terra di protezione rinforzata
Leva di sbloccaggio per una rapida rimozione del modulo



M



F



Componenti aggiuntivi di Lapp per l'automazione



Automazione industriale



Eolico

Vantaggi

L'unione di diverse funzioni in un solo connettore garantisce un'elevata flessibilità
Collegamento a vite fino a 25mm² per un assemblaggio semplice senza strumenti speciali.
Conduttore protettivo separato per una maggiore sicurezza

Applicazione

Impianti industriali
Macchine per la stampa
Ingegneria di controllo

Dati tecnici

Classificazione ETIM 5:

ETIM 5.0 Class-ID: EC002641

Descrizione classe ETIM 5.0: connettore modulare (connettore industriale)

Ultimo aggiornamento (04.08.2021)

©2021 Lapp Group - all rights reserved.

Gestione del prodotto <http://lappitalia.lappgroup.com>

Potete trovare i dati tecnici nella scheda tecnica corrispondente.

PN 0456 / 02_03.16

Modulo EPIC® MC: HC1+PE

Classificazione ETIM 6:	ETIM 6.0 Class-ID: EC002641 ETIM 6.0 Class-Description: Connettore modulare (connettore industriale)
Tensione Nominale (V):	IEC: 1000 V UL: 600 V CSA: 600 V
Corrente nominale (A):	82 A
Grado di inquinamento:	3
Resistenza di contatto:	< 2 mOhm
Contatti:	lega di rame, argentati
Numero di contatti:	1 + PE
Tipologia del contatto:	Collegamento a vite: 10 - 25 mm ²
Lunghezza di spelatura (mm):	15
Cicli di innesto:	100
Testato VDE:	Test: VDE-REG. n.A870 Testato UL: UL File Number: E75770
Campo di temperatura:	da -40 °C a +100 °C , per brevi periodi fino a +125 ° C

Nota

Le fotografie e disegni non sono in scala e non sono da intendersi come immagini con dettagli realistici dei relativi prodotti. I prezzi sono da intendersi IVA e sovrapprezzi esclusi. Vendita riservata ai clienti commerciali.

Modulo EPIC® MC: HC1+PE

Codice articolo	Descrizione articolo	Tipo di contatto	Numero di contatti operativi	Slots	Pezzi / confezione
Modulo: corrente elevata 1 pin + PE					
10344600	MCS-HC 1+PE	maschio	1 + PE	2	5
10345600	MCB-HC 1+PE	femmina	1 + PE	2	5

Ultimo aggiornamento (04.08.2021)

©2021 Lapp Group - all rights reserved.

Gestione del prodotto <http://appitalia.lappgroup.com>

Potete trovare i dati tecnici nella scheda tecnica corrispondente.

PN 0456 / 02_03.16